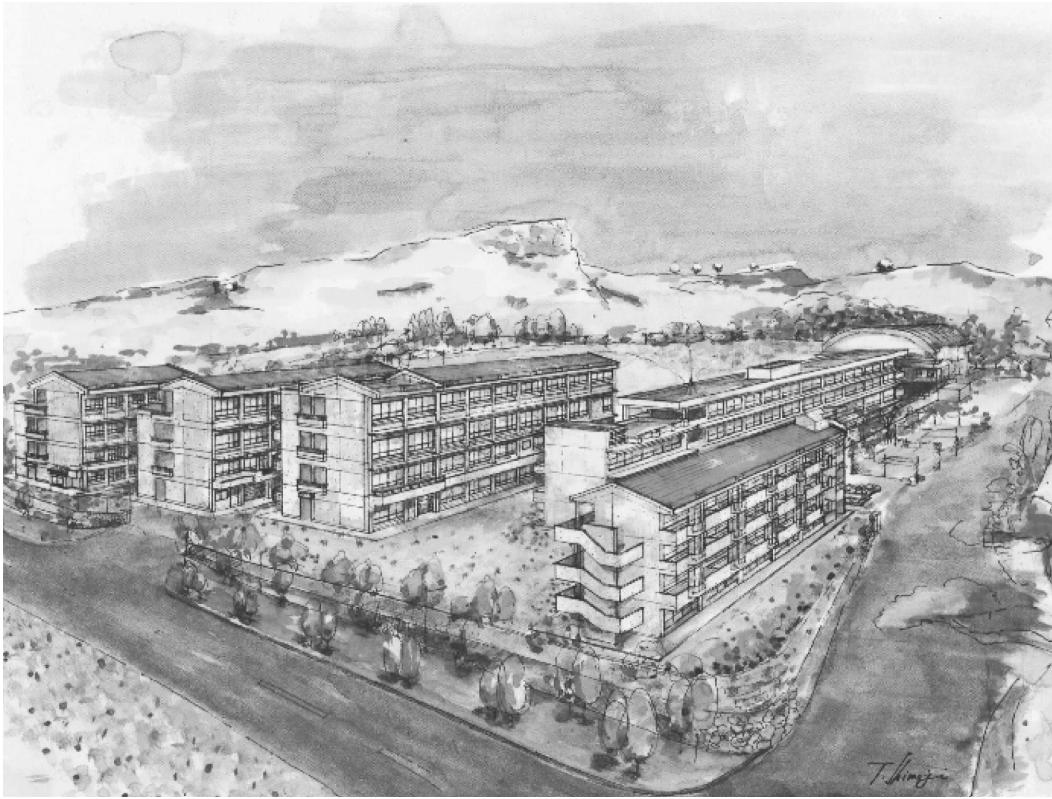


令和8年度

# 学校要覧



## 沖縄県立 南部工業高等学校

〒901-0402 沖縄県島尻郡八重瀬町字富盛 1338 番地

TEL (098) 998-2313 FAX (098) 998-4761

ホームページ <https://www.nanbu-th.open.ed.jp/>



# 校章



ペン は 勉学 を 表し、歯車 は 工業 の 生徒 ・ 職員 の 融和 した 集合体 を 表して いる 左右 の 翼 は ペン を 先頭 に 未来 へ の 雄飛 を 表現 して いる

校章 図案 保志 門 繁

# 校訓

和衷協力 自主自律 創意工夫

## 南部工業高等学校 校歌

*mf* ♩=100 力強く

原曲変ロ長調

みどりに はえる やえせ だけ みよれ いろ うの ひ はもえ て  
 ちしお は おどる わ こう どが こころ を むすび はげみ ゆく  
 わ れ ら の な ん ぶ こ う ぎょう こう  
 こ こ に き ぼ う の か ね が な る こ こ に り そ う の ひ か り あ り

一、みどりに映える 八重瀬岳  
 みよ玲瓏の 陽はもえて  
 血潮はおどる 若人が  
 心をむすび 励みゆく  
 われらの南部工業高  
 ここに 希望の鐘がなる  
 ここに 理想の光あり

二、世紀のひかり 澗刺と  
 みよ 清新の うるま島  
 創意工夫の 若人が  
 明日の産業 拓きゆく  
 われらの南部工業高  
 ここに 真理の灯りあり  
 ここに 英知の泉あり

三、平和に明ける 学園に  
 みよ 伝統を 受けついで  
 自主と自律の 若人が  
 時代の先を 進みゆく  
 われらの南部工業高  
 ここに 文化の華がさく  
 ここに 久遠の使命あり

作詞 友寄 景勝  
作曲 与那覇 修

## 2. 令和8年度 学校経営方針

### 1 教育目標

日本国憲法、教育基本法の精神に則り、豊かな教養と工業に関する基礎的・基本的な知識・技術を身に付けさせ、国際的な視野に立って、社会の発展に貢献する心身ともに健康で心豊かな人間を育成する。

### 2 教育方針

- (1)自己と他者の存在を尊重し、お互い支え合いながら目標に向かって切磋琢磨する態度を育成する。「和衷協力」
- (2)自ら考え、判断し、行動できる力を身に付けながら、規範意識を高く持ち、自律した社会人となる人材を育成する。「自主自律」
- (3)創意工夫しながら創造の能力を伸ばし、問題解決を図りながら、社会の発展に寄与できる人材を育成する。「創意工夫」

### 3 学校経営方針

- (1)全職員の共通理解と協働体制のもと、明るく活気に満ちた教育活動を展開し、学校課題の解決・改善を図る。
- (2)保護者や同窓会、地域、産業界との連携を深めながら、地域に開かれた信頼される学校づくりを推進する。
- (3)教育活動全体でキャリア教育の充実を図り、主体的に進路を選択できる能力・態度を育み、生徒の自己実現に努める。
- (4)生徒の自己肯定感を高め、充実した高校生活を送ることができるよう、学校の活性化に努め、魅力ある学校づくりを推進する。
- (5)ものづくりや資格取得の奨励及び、規則正しい生活や規範意識等の基本的な生活習慣を身に付ける取り組みをとおして、工業分野の次代を担うスペシャリストの育成に努める。
- (6)教職員の資質向上と指導力を高めるための研究・研修の充実に努める。

### 4 本年度の重点努力目標

#### (1)学習指導の工夫・改善による確かな学力の育成

- ①全職員で連携して学習規律の維持に努め、学習する雰囲気を醸成する。
- ②『分かる授業・参加する授業』をめざし、アクティブラーニング型授業への工夫・改善を行い、確かな学力の育成に努める。
- ③学習や実習の見通しを立てたり、学習内容を振り返ったりする活動を計画的に取り入れるよう工夫する。
- ④補習や課題の工夫を通して、安易な単位保留者を出さない取り組みの充実に努める。
- ⑤朝の学習活動の活性化をとおして、学習に取り組む姿勢の形成し基礎学力の定着を図る。
- ⑥1人1台端末環境を効果的に活用し、ICTを活用した学習意欲、興味関心を高める授業づくりに努める。
- ⑦観点別学習状況の評価実施において、各教科の特質に応じて評価の場面や方法の工夫・改善に取り組む。

#### (2)各種検定・資格取得等の推進及び課題研究の充実

- ①各種免許・職業資格技能検定等の指導の充実に努め、受験者数・合格者の増を目指す。
- ②『課題研究』における探究活動を通して生徒の自主性・主体性を育て、その成果等を発表したり、地域等に提供することで生徒の自己肯定感を育み、ものづくりに対する意欲の向上を図る。

#### (3)進路指導の充実（キャリア教育の推進）

- ①学級担任、各学科、進路指導部が連携した、キャリア教育全体計画に基づく進路指導を通して、望ましい職業観・勤労観の形成と適切な進路選択を促し、希望進路の早期決定と進路決定率の向上を図る。
- ②県内外の企業と良好な関係を築き、就職先情報の蓄積と良質な就職先の開拓に努める。
- ③キャリアパスポートの活用および、生徒個々のキャリア発達を促す取組を推進する。

#### (4) 生徒指導及び教育相談の充実と中途退学対策の強化

- ① いじめを絶対しない、他人を思いやるなど人権意識や生命尊重の精神の確立に努める。
- ② 身なりを整える、時間を守る、挨拶をするなど凡事徹底を推進し、基本的な生活習慣の確立に努める。
- ③ 生徒との信頼関係に基づく教育相談活動を実践し、休学、退学、不登校への早期対応を図る。
- ④ 特別支援教育への理解を深めると同時に、個に応じた校内支援体制を整える。

#### (5) 自主性を育む特別活動の充実を通じた学校の活性化

- ① HR 活動、生徒会活動、学校行事を活性化させ、自主的・主体的に活動する態度を育成するとともに、魅力ある学校づくりに努める。
- ② HR 活動において、話し合いを通して合意形成し、役割を分担し、協力して実践する態度を育成する。
- ③ 部活動・同好会活動を奨励し、部活動の活性化と加入率アップを図る。

#### (6) 健康・安全教育の充実

- ① 各種健康診断の実施、保健・交通安全講話、薬物乱用防止講話、交通安全指導等を強化し、安全教育、保健教育の充実に努める。
- ② 学校の危機管理体制の点検・再構築を行い、全教職員の共通理解を図る。

#### (7) 開かれた学校づくりの推進と入学定員の確保

- ① 保護者や同窓会、地域、関係団体との連携を図り、「開かれた学校」、「地域に信頼される学校」づくりを推進する。
- ② 学校ホームページや SNS、PTA 新聞、メディア等を活用した広報活動の充実に努める。
- ③ PTA 行事等の充実を図り、保護者の理解と連携の強化に努める。
- ④ 小・中学校や地域への広報活動の充実と学校説明会やオープンスクール等の充実を図り、入学定員確保に向けた取り組みを強化する。

#### (8) 学習・教育環境の維持と事務業務の充実

- ① 関係法令に基づく適正かつ、効果的な事務処理と学校の安全管理や施設設備の保守点検、備品等の管理の徹底に努める。
- ② 校内の緑化・美化の推進と清掃の徹底を図り、公共心の育成に努める。

#### (9) 教職員研修等の充実と服務規律の徹底

- ① 自主研修や総合教育センターの短期・長期研修の受講を奨励し、教職員の実践力の向上を図る。
- ② 職員の生徒理解、服務等の校内研修を充実させ、指導理念の共通理解を図る。

#### (10) 働き方改革の推進

- ① 学校行事や会議、業務等の効率化と精選をすすめ、超過在校時間の縮減に努める。
- ② ノー残業デー、ノー部活動デーの実施や夏季休暇の完全取得をすすめる。

### 3. 学年会・学科・部の努力目標

|       |   |
|-------|---|
| 1年学年会 | 1 基本的生活習慣の確立                                |
|       | 2 家庭及び、関係部署との連携強化                           |
|       | 3 ものづくり、資格取得の推進と部活動の奨励                      |
|       | 4 キャリア教育を通じた職業観・勤労観の形成                      |
|       | 5 交通安全指導の徹底                                 |
|       | 6 単位修得の徹底                                   |
| 2年学年会 | 1 基本的生活習慣(挨拶、服装容儀、勤怠指導)の確立                  |
|       | 2 生活安全指導(交通安全指導)の強化                         |
|       | 3 単位保留科目の早期取得に向けた取り組み                       |
|       | 4 進路目標の啓発及び資格取得の推進                          |
|       | 5 保護者との連携強化                                 |
| 3年学年会 | 1 単位保留科目の早期取得                               |
|       | 2 進路の早期決定                                   |
|       | 3 保護者・進路担当・関係職員との連携強化                       |
|       | 4 交通安全教育の徹底                                 |
|       | 5 基本的生活習慣の確立                                |
| 機 械 科 | 1 資格取得 およびものづくりの推進と強化                       |
|       | 2 情宣活動の取り組み                                 |
|       | 3 基本的生活習慣の確立                                |
|       | 4 基礎学力の向上と進路指導の推進と強化                        |
|       | 5 実習指導の充実と安全指導の徹底                           |
| 電 気 科 | 1 基本的生活習慣の確立と服装容儀、ルール・マナーの徹底                |
|       | 2 基礎的基本的な知識・技術の定着                           |
|       | 3 各種資格取得およびものづくりの推進                         |
|       | 4 キャリア教育の充実を図り、進路指導につなげる                    |
|       | 5 実習内容の精選及び安全教育の徹底                          |
|       | 6 情宣活動の取り組み                                 |
|       | 7 設備の充実と効果的な活用                              |
| 建築設備科 | 1 基本的生活習慣の確立                                |
|       | 2 単位習得の徹底                                   |
|       | 3 キャリア教育の充実                                 |
|       | 4 広報活動の推進                                   |
|       | 5 安全教育の徹底                                   |
| 教 務 部 | 1 各科・各部・各学年会との連携・強化                         |
|       | 2 広報活動の連携・強化                                |
|       | 3 PTA活動への積極的参加を推進する                         |
|       | 4 行事の精選を図り授業時数の確保に努める                       |
|       | 5 校内ネットワークの円滑な運用と管理                         |
|       | 6 IT教育の推進と活用                                |
|       | 7 教育課程の充実                                   |
|       | 8 図書館利用の促進および蔵書の更新を図る                       |
|       | 9 朝の学習活動と平和学習の充実                            |
|       | 10 視聴覚備品の充実・整備と視聴覚教育の促進                     |
| 生徒指導部 | 1 生徒の自己実現のために、凡事徹底、一貫した規律ある指導を行う            |
|       | 2 全職員で共通理解し行う生徒指導                           |
|       | 3 規律ある行動の徹底                                 |
|       | 4 交通安全指導の徹底                                 |
|       | 5 生徒会活動の活性化                                 |
|       | 6 環境美化に対する意識の高揚を図り、全職員で清掃指導を徹底し、学習環境の整備に努める |
|       | 7 公共物・施設等を大切にす心の育成を図る                       |
|       | 8 学校教育活動全体を通じて健康への関心を高め、健康の保持増進を図る          |
|       | 9 担任や関係職員と連携し、長期欠席者や時数不足懸念者等を支援する           |
|       | 10 心のケアを通して自己肯定感を高め、他を思いやる生徒を育む             |
| 進路指導部 | 1 個に応じた進路実現(3年生)                            |
|       | 2 早期の進路意識の育成(1、2年生)                         |
|       | 3 進路実績PRの活性化                                |
|       | 4 保護者やHR担任、関係部署との連携                         |
|       | 5 就職対策および進学対策の充実                            |
|       | 6 キャリア教育の充実                                 |

#### 4. 設置学科及び在籍数

(令和8年5月1日現在)

| 学科・コース |           | 学年 |    | 1年  | 2年 | 3年 | 学科合計 |    |    |
|--------|-----------|----|----|-----|----|----|------|----|----|
| 機械科    |           |    |    | 39  | 30 | 20 | 89   |    |    |
| 電気科    |           |    |    | 32  | 31 | 18 | 81   |    |    |
| 建築設備科  | 建築デザインコース | 39 | 20 | 29  | 19 | 12 | 6    | 80 | 45 |
|        | 設備工学コース   |    | 19 |     | 10 |    | 6    |    | 35 |
| 学年合計   |           |    |    | 110 | 90 | 50 | 250  |    |    |

#### 5. 出身中学校別生徒数

(令和8年5月1日現在)

| 中学校 | 東風平 | 具志頭 | 兼城  | 高嶺  | 糸満 | 潮平 | 西崎 | 三和 | 玉城 | 大里  | 佐敷 | 知念 | 南星 | 南風原 | 長嶺  | 豊見城 |
|-----|-----|-----|-----|-----|----|----|----|----|----|-----|----|----|----|-----|-----|-----|
| 1年  | 11  | 10  | 5   | 4   | 10 | 2  | 6  | 4  | 4  | 12  | 11 | 3  | 5  |     |     | 2   |
| 2年  | 10  | 8   | 2   | 5   | 7  | 6  | 7  | 5  | 9  | 4   | 7  |    | 3  | 3   |     | 6   |
| 3年  | 13  | 5   | 1   |     | 3  | 3  | 4  |    | 3  | 2   | 1  | 1  | 1  | 4   |     |     |
| 中学校 | 伊良波 | 豊崎  | 与那原 | 仲井真 | 石嶺 | 石田 | 上山 | 首里 | 知名 | 矢作北 |    |    |    |     |     | 合計  |
| 1年  | 9   | 4   | 2   | 3   |    |    |    | 1  | 1  | 1   |    |    |    |     |     | 110 |
| 2年  | 3   | 2   | 1   | 1   |    |    | 1  |    |    |     |    |    |    |     |     | 90  |
| 3年  | 7   |     |     | 1   |    | 1  |    |    |    |     |    |    |    |     |     | 50  |
|     |     |     |     |     |    |    |    |    |    |     |    |    |    | 在籍数 | 250 |     |

#### 6. 卒業生進路状況

令和7年度 [令和8年3月卒業生] (令和8年3月31日現在)

| 進路先   | 就職 |    | 大学・短大 |    | 専門学校 |    | 留学 | その他<br>(未定) | 合計 |
|-------|----|----|-------|----|------|----|----|-------------|----|
|       | 県内 | 県外 | 県内    | 県外 | 県内   | 県外 |    |             |    |
| 機械科   | 7  | 11 | 1     | 2  | 2    | 0  | 0  | 6           | 29 |
| 電気科   | 11 | 4  | 1     | 1  | 3    | 0  | 0  | 0           | 20 |
| 建築設備科 | 14 | 2  | 0     | 2  | 2    | 0  | 0  | 1           | 21 |
| 合計    | 32 | 17 | 2     | 5  | 7    | 0  | 0  | 7           | 70 |

# 7. 各種免許・職業資格技能検定取得状況 (2025年度)

2年生=1年～2年の累計

3年生=1年～3年の累計

令和8年3月31日現在

| 資格検定の種                 | 学 年  | 1 年 |     |     |         | 2 年     |     |     |         | 3 年     |         |     |         | 合 計 |     |         |
|------------------------|------|-----|-----|-----|---------|---------|-----|-----|---------|---------|---------|-----|---------|-----|-----|---------|
|                        |      | 機 械 |     | 電 気 | 建 築 設 備 | 機 械     |     | 電 気 | 建 築 設 備 | 機 械     |         | 電 気 | 建 築 設 備 |     |     |         |
|                        |      | 機 械 | 機 械 | 電 気 | 建 築 デ ザ | 設 備 工 学 | 機 械 | 機 械 | 電 気     | 建 築 デ ザ | 設 備 工 学 | 機 械 | 機 械     |     | 電 気 | 建 築 デ ザ |
| 危険物取扱者                 | 乙種1類 |     |     |     |         |         |     |     |         |         |         |     |         |     |     |         |
|                        | 乙種2類 |     |     |     |         |         |     |     |         |         |         |     |         |     |     |         |
|                        | 乙種3類 |     |     |     |         |         |     |     |         |         |         |     |         |     |     |         |
|                        | 乙種4類 | 3   |     |     |         | 7       | 2   |     |         | 2       |         |     |         |     |     | 14      |
|                        | 乙種5類 |     |     |     |         |         |     |     |         |         |         |     |         |     |     |         |
|                        | 乙種6類 |     |     |     |         |         |     |     |         |         |         |     |         |     |     |         |
|                        | 丙 種  |     |     |     |         |         |     |     |         |         |         |     |         |     |     |         |
| ボイラ-技士                 | 二級   |     |     |     |         |         |     |     |         |         |         |     |         |     |     |         |
| ボイラ-実技講習               | 修了証  |     |     |     |         |         |     |     |         |         |         |     |         |     |     |         |
| ボイラ-取扱技能講習             | 修了証  |     |     |     |         | 2       | 1   | 2   | 3       | 5       |         | 7   | 4       |     | 24  |         |
| 電気工事士                  | 一種   |     |     |     |         |         | 2   |     |         |         |         |     |         |     | 2   |         |
|                        | 二種   |     | 6   |     |         | 6       | 8   | 2   | 6       | 8       |         | 1   |         |     | 37  |         |
| 冷凍機械責任者                | 3種   |     |     |     |         |         |     |     |         |         |         |     |         |     |     |         |
| 消防設備士                  | 甲種4類 |     |     |     |         |         |     |     |         |         |         |     |         |     |     |         |
|                        | 乙種6類 |     |     |     |         |         |     |     |         |         |         |     |         |     |     |         |
|                        | 乙種7類 |     |     |     |         |         |     |     |         |         |         |     |         |     |     |         |
| 工事担任者                  | DD1種 |     |     |     |         |         |     |     |         |         |         |     |         |     |     |         |
|                        | DD3種 |     |     |     |         |         |     |     |         |         |         |     |         |     |     |         |
| 技能検定(機械系保全作業)          | 2級   |     |     |     |         |         |     |     |         |         |         |     |         |     |     |         |
|                        | 3級   |     |     |     |         |         |     |     |         |         |         |     |         |     |     |         |
| 技能検定(電気系保全作業)          | 3級   |     |     |     |         |         |     |     |         |         |         |     |         |     |     |         |
| 技能検定 (フライス盤作業)         | 3級   |     |     |     |         |         |     |     | 2       |         |         |     |         |     | 2   |         |
| 技能検定 (普通旋盤作業)          | 3級   |     |     |     |         |         |     |     | 4       |         |         |     |         |     | 4   |         |
| 技能検定 (フライス盤作業)         | 2級   |     |     |     |         |         |     |     |         |         |         |     |         |     |     |         |
| 技能検定(機械検査作業)           | 3級   |     |     |     |         |         |     |     |         |         |         |     |         |     |     |         |
| 技能検定 (建築配管作業)          | 2級   |     |     |     |         |         |     |     |         |         |         |     |         |     |     |         |
|                        | 3級   |     |     |     |         |         |     | 3   |         |         |         | 1   | 2       |     | 6   |         |
| 技能検定(建築大工作業)           | 3級   |     |     |     |         |         |     |     |         |         |         | 1   |         |     | 1   |         |
| 技能検定<br>(冷凍空気調和機器施工作業) | 2級   |     |     |     |         |         |     |     |         |         |         |     |         | 1   | 1   |         |
|                        | 3級   |     |     |     |         |         |     |     |         |         |         |     |         | 1   | 1   |         |
| 技能検定(シーケンス制御作業)        | 3級   |     |     |     |         |         |     |     |         |         |         |     |         |     |     |         |
| 技能検定(左官作業)             | 3級   |     |     |     |         |         |     |     |         |         |         |     |         | 1   | 1   |         |
| 技能検定(家具手加工作業)          | 3級   |     |     |     |         |         |     |     |         |         |         |     |         |     |     |         |
| 技能検定(電子機器組立て作業)        | 2級   |     |     |     |         |         |     |     |         |         |         |     |         |     |     |         |
|                        | 3級   |     |     |     |         |         |     |     |         | 3       |         |     |         |     | 3   |         |
| 管工事施工技術者               | 2級   |     |     |     |         |         |     |     |         |         |         |     |         |     |     |         |
| 電気工事施工管理技術者            | 2級   |     |     |     |         |         |     |     |         |         |         |     |         |     |     |         |
| ガス溶接技能講習修了             | 修了証  |     |     |     |         |         |     |     | 6       | 1       | 1       | 1   |         |     | 9   |         |
| アーク溶接作業従事者特別修了         | 修了証  |     |     |     |         |         |     | 1   | 17      | 6       | 7       | 2   |         |     | 33  |         |
| 小型車両系建設機械(整地・)         | 修了証  |     |     |     |         |         |     |     |         |         | 6       | 2   |         |     | 8   |         |
| 計算技術検定                 | 3級   |     | 23  |     |         |         | 11  |     |         |         | 16      |     |         |     | 50  |         |
|                        | 4級   |     |     |     |         |         |     |     |         |         |         |     |         |     |     |         |
| 情報技術検定                 | 3級   |     | 23  |     |         |         | 6   |     |         |         | 8       |     |         |     | 37  |         |
|                        | 4級   |     |     |     |         |         |     |     |         |         |         |     |         |     |     |         |
| パソコン利用技術検定             | 2級   |     |     |     |         |         |     |     |         |         |         |     |         |     |     |         |
|                        | 3級   |     |     |     |         |         |     |     |         |         |         |     |         |     |     |         |
| 基礎製図検定                 |      |     |     |     |         |         |     |     |         |         |         |     |         |     |     |         |
| 日本語ワープロ検定試験            | 3級   |     |     |     |         |         |     |     |         |         |         |     |         |     |     |         |
| プレゼンテーション作成検定          | 4級   | 12  |     |     |         | 23      |     |     |         |         |         |     |         |     | 35  |         |
| プレゼンテーション作成検定          | 3級   |     |     |     |         |         |     |     | 25      | 3       |         |     |         |     | 28  |         |
| 文章入力スピード認定試験           | 6級   | 2   |     |     |         |         |     |     |         |         |         |     |         |     | 2   |         |
|                        | 5級   | 15  |     |     |         | 4       |     |     |         | 7       |         |     |         |     | 26  |         |
|                        | 4級   | 5   |     |     |         | 8       |     |     |         | 15      |         |     |         |     | 28  |         |
|                        | 3級   | 3   |     |     |         | 4       |     |     |         | 6       |         |     |         |     | 13  |         |
|                        | 準2級  | 1   |     |     |         | 3       |     |     |         | 1       |         |     |         |     | 5   |         |
| 建築CAD検定                | 準2級  |     |     |     |         |         |     |     |         |         |         | 3   |         |     | 3   |         |
|                        | 2級   |     |     |     |         |         |     |     |         |         |         |     |         |     |     |         |
|                        | 3級   |     |     |     |         |         |     |     |         |         |         | 5   |         |     | 5   |         |
|                        | 4級   |     |     | 4   |         |         |     |     |         |         |         | 7   | 1       |     | 12  |         |
| 建設業経理事務士               | 修了証  |     |     |     |         |         |     |     |         |         |         | 1   |         |     | 1   |         |
| 建築施工管理技士               | 2級   |     |     |     |         |         | 2   |     |         |         |         |     |         |     | 2   |         |
| 小型移動式クレーン運転            | 修了証  |     |     |     |         |         |     |     |         |         |         |     |         |     |     |         |
| 玉掛け                    | 修了証  |     |     |     |         |         |     |     |         |         |         |     |         |     |     |         |
| 合 計                    |      | 41  | 52  | 4   |         | 57      | 30  | 5   | 8       | 96      | 45      | 39  | 16      |     | 393 |         |

令和8年度 各種免許・職業資格・技能検定試験対策講習計画表

| 免許・資格・検定                         | 主催                                   | 試験日                        | 対象    | 申込締切          | 試験手数料                  | 係担当         | 講習日程             |
|----------------------------------|--------------------------------------|----------------------------|-------|---------------|------------------------|-------------|------------------|
| 第2種電気工事士                         | 国家<br>経済産業省<br>(財)電気技術者試験センター        | 筆記5月・技能7月<br>筆記10月・技能12月   | 各科希望者 | 上期4月、<br>下期7月 | 11,100円                | 久米・田本<br>仲里 | 4月～7月のみ          |
| 第1種電気工事士                         | 同上                                   | 筆記10月・技能12月                | 電気科   | 7月中旬～下旬       | 11,300円                | 西銘、山城       | 8月～12月           |
| 危険物取扱者試験                         | 国家<br>自治省<br>(財)消防試験研究センター・沖縄県支部     | 6月・9月・12月・2月               | 各科希望者 | 4月・10月・1月     | 丙種3,700円<br>乙種4,600円   | 友利、外間       | 4月・8月<br>10月・12月 |
| 消防設備士試験                          | 国家<br>総務省 消防試験研究センター                 | 6月・10月・3月                  | 各科希望者 | 5月・9月・1月      | 乙種4,400円               | 玉城          |                  |
| ガス溶接技能講習                         | 国家<br>沖縄県労働基準協会                      | 調整中                        | 各科希望者 | 調整中           | 13,100円                | 屋良          |                  |
| アーク溶接技能講習                        | 国家<br>沖縄県労働基準協会                      | 調整中                        | 各科希望者 | 調整中           | 17,650円                | 外間          |                  |
| 小規模ボイラ取扱技能講習<br>(2年毎に学校開校)※R7年なし | 国家<br>厚生労働省(社)日本ボイラ協会                | 7月                         | 各科希望者 | 6月上旬          | 11,890円                | 宮里          |                  |
| 2級管工事施工管理技術検定                    | 国家<br>国土交通省 (一社)全国建設研修センター           | 6月、11月                     | 建築設備科 | 3月・7月         | 6,350円                 | 玉城・宇田       | 8月               |
| 2級建築施工管理技術検定                     | 国家<br>国土交通省 (一社)建設業振興基金              | 6月、11月                     | 建築設備科 | 2月・7月         | 6,150円                 | 玉城・宇田       | 8月               |
| 計算技術検定                           | (社)全国工業高等学校校長協会                      | 6月、11月                     | 各科希望者 | 10月           | 3級、700円                | 金城、西銘       | 授業で対心            |
| パソコン利用技術検定                       | (社)全国工業高等学校校長協会                      | 1月                         | 電気科1年 | 11月           | 3級・700円                | 金城、西銘       | 授業で対心            |
| 建築CAD検定                          | (一社)全国建築CAD連盟                        | 7月、10月                     | 建築設備科 | 4月・7月         | 4級3,500円<br>3級11,000円  | 江洲・宇田       | 希望者と調整           |
| 実用英語技能検定(英検)                     | (財)日本英語検定協会                          | 1次(CBT)で適宜受験)              | 各科希望者 | CBTで適宜申込      | 3,800円～5,200円          | 竹内          | 希望者と調整           |
| 日本漢字能力検定(漢検)                     | (財)日本漢字能力検定協会                        | 6月、10月、2月                  | 各科希望者 | 5月・9月・12月     | 2,500～3,500円           | 祖慶          | 希望者と調整           |
| 技能検定(建築配管)                       | 国家<br>厚生労働省(沖縄県職業能力開発協会)             | 12月～1月中旬                   | 建築設備科 | 9月            | 3級10,700円<br>2級21,300円 | 仲里          | 11月～1月           |
| 技能検定(冷凍空気調和機器施工)                 | 国家<br>厚生労働省(沖縄県職業能力開発協会)             | 12月～1月中旬                   | 建築設備科 | 9月            | 3級10,700円<br>2級21,300円 | 仲里          | 11月～1月           |
| 技能検定(旋盤)                         | 国家<br>厚生労働省(職業能力開発協会)                | 筆:7月 実:7~8月<br>筆:1月 実:1~2月 | 機械科   | 4月、10月        | 3級15,200円              | 佐久原         | 希望者と調整           |
| 技能検定(フライス盤)                      | 国家<br>厚生労働省(職業能力開発協会)                | 筆:7月 実:7~8月<br>筆:1月 実:1~2月 | 機械科   | 4月、10月        | 3級15,200円              | 佐久原         | 希望者と調整           |
| 機械保全技能検定<br>(機械系・電気系)            | 国家<br>厚生労働大臣指定試験機関<br>日本プラントメンテナンス協会 | 筆:6月 実:6月<br>筆:1月 実:1月     | 機械科   | 4月、9月         | 3級14,600円              | 田本、新垣       | 希望者と調整           |
| 技能検定(建築大工)                       | 国家<br>厚生労働省(職業能力開発協会)                | 筆記:2月実技:12~2月              | 建築設備科 | 4月・10月        | 3級10,700円<br>2級21,300円 | 宇田・仲筋       | 授業と放課後           |
| 技能検定(家具手加工)                      | 国家<br>厚生労働省(職業能力開発協会)                | 筆記:2月実技:12~2月              | 建築設備科 | 4月・10月        | 3級15,200円<br>2級12,300円 | 金城          | 11月～2月           |
| 技能検定(電子機器組立て)                    | 国家<br>厚生労働省(職業能力開発協会)                | 筆記・実技:2月                   | 電気科   | 4月、10月        | 3級15,200円<br>2級12,300円 | 田本          | 希望者と調整           |
| 技能検定(シークェンス制御)                   | 国家<br>厚生労働省(職業能力開発協会)                | 筆:8月 実:7~8月<br>筆:1月 実:1~2月 | 機械科   | 4月、10月        | 3級15,200円<br>2級2,500円  | 伊志嶺         | 授業で対心            |
| 日本語ワープロ検定                        | 日本情報処理検定協会                           | 7月、10月、12月、2月              | 電気科   | 6月9月11月1月     | 3級2,000円<br>2級2,500円   | 伊志嶺         | 授業で対心            |
| 文章入力スピード認定試験                     | 日本情報処理検定協会                           | 7月                         | 機械科1年 | 5月            | 1,500円                 | 新垣          | 授業で対心            |
| プレゼンテーション作成検定                    | 日本情報処理検定協会                           | 12月                        | 機械科1年 | 10月           | 4級1,800円               | 新垣          | 授業で対心            |
| 日本情報処理検定(表計算)                    | 日本情報処理検定協会                           | 7月、10月、12月、2月              | 電気科   | 6月9月11月1月     | 3級2,000円<br>2級2,500円   | 伊志嶺         | 授業で対心            |

※申込締切、講習日程、試験手数料等は予定です。(変更の場合もあります) ※実技を伴う資格・検定は別途材料代が必要になる場合があります。

## 8. 教育課程

# 教育課程表

令和6・7・8年度入学者

機 械 科

沖縄県立 南部工業高等学校 全日制課程

| 共・専  | 教科           | 科 目       | 標準<br>単位 | 1年 | 2年 | 3年 | 各教科の<br>単位数の<br>合計 | 備 考 |  |
|--|--------------|-----------|----------|----|----|----|--------------------|-----|--|
|  |              |           |          | 必修 | 必修 | 必修 |                    |     |  |
| 各<br>学<br>科<br>に<br>共<br>通<br>す<br>る<br>各<br>教<br>科<br>・<br>科<br>目   | 国 語          | 現代の国語     | 2        | 2  |    |    | 6                  |     |  |
|  |              | 言語文化      | 2        |    | 2  |    |                    |     |  |
|  |              | 国語応用      | 学設       |    |    | 2  |                    |     |  |
|  | 地 理 歴 史      | 歴史総合      | 2        |    |    | 2  | 4                  |     |  |
|  |              | 地理総合      | 2        |    | 2  |    |                    |     |  |
|  | 公 民          | 公 共       | 2        | 2  |    |    | 2                  |     |  |
|  | 数 学          | 数 学 I     | 3        | 3  |    |    | 5                  |     |  |
|  |              | 数 学 A     | 2        |    | 2  |    |                    |     |  |
|  | 理 科          | 科学と人間生活   | 2        |    |    | 2  | 6                  |     |  |
|  |              | 物理基礎      | 2        | 2  |    |    |                    |     |  |
|  |              | 化学基礎      | 2        |    | 2  |    |                    |     |  |
|  | 保 健 体 育      | 体 育       | 7~8      | 3  | 2  | 3  | 8                  |     |  |
|  |              | 保 健       | 2        | 1  | 1  |    | 2                  |     |  |
|  | 芸 術          | 美 術 I     | 2        | 2  |    |    | 2                  |     |  |
| 外 国 語  | 英語コミュニケーションI | 3         | 3        |    |    | 5  |                    |     |  |
|  | 論理・表現I       | 2         |          | 2  |    |    |                    |     |  |
| 家 庭  | 家 庭 基 礎      | 2         |          | 2  |    | 2  |                    |     |  |
| 情 報  | 情 報 I        | 2         |          |    |    |    | 注1                 |     |  |
| 主<br>と<br>し<br>て<br>専<br>門<br>学<br>科<br>に<br>お<br>い<br>て<br>開<br>設<br>さ<br>れ<br>る<br>各<br>教<br>科<br>・<br>科<br>目<br>(<br>専<br>門<br>教<br>科<br>・<br>科<br>目<br>) | 工 業          | 工業技術基礎    | 2~4      | 4  |    |    | 4                  |     |  |
|  |              | 課題研究      | 2~4      |    |    |    | 4                  | 4   |  |
|  |              | 実 習       | 6~12     |    |    | 6  | 6                  | 12  |  |
|  |              | 製 図       | 2~8      | 2  |    |    | 2                  | 4   |  |
|  |              | 工業情報数理    | 2~4      | 3  |    |    |                    | 3   |  |
|  |              | 機械工作      | 4~8      | 2  | 2  | 2  | 2                  | 6   |  |
|  |              | 機械設計      | 4~8      |    |    | 2  | 2                  | 4   |  |
|  |              | 原 動 機     | 2~4      |    |    | 2  | 2                  | 4   |  |
|  |              | プログラミング技術 | 2~8      |    |    | 2  |                    | 2   |  |
|  |              | 生産技術      | 2~6      |    |    |    | 2                  | 2   |  |
| 共通教科・科目単位数 合計  |              |           |          | 18 | 15 | 9  | 42                 |     |  |
| 専門教科・科目単位数 合計  |              |           |          | 11 | 14 | 20 | 45                 |     |  |
| 総合的な探究の時間  |              |           |          |    |    |    |                    | 注2  |  |
| 単 位 数 小 計  |              |           |          | 29 | 29 | 29 | 87                 |     |  |
| 特 別 活 動  | ホームルーム活動     |           |          | 1  | 1  | 1  | 3                  |     |  |
| 単 位 数 総 合 計  |              |           |          | 30 | 30 | 30 | 90                 |     |  |

注1・情報Iは、「工業情報数理」で代替する

注2・総合的な探究の時間は、「課題研究」で代替する

# 教 育 課 程 表

令和6・7・8年度入学者

電 気 科

沖縄県立 南部工業高等学校 全日制課程

| 共・専  | 教科       | 科 目          | 標準<br>単位 | 1年 | 2年 | 3年 | 各教科の<br>単位数の<br>合計 | 備 考 |
|--|----------|--------------|----------|----|----|----|--------------------|-----|
|  |          |              |          | 必修 | 必修 | 必修 |                    |     |
| 各<br>学<br>科<br>に<br>共<br>通<br>す<br>る<br>各<br>教<br>科<br>・<br>科<br>目   | 国 語      | 現 代 の 国 語    | 2        | 2  |    |    | 6                  |     |
|  |          | 言 語 文 化      | 2        |    | 2  |    |                    |     |
|  |          | 国 語 応 用      | 学設       |    |    | 2  |                    |     |
|  | 地 理 歴 史  | 歴 史 総 合      | 2        |    |    | 2  | 4                  |     |
|  |          | 地 理 総 合      | 2        |    | 2  |    |                    |     |
|  | 公 民      | 公 共          | 2        | 2  |    |    | 2                  |     |
|  | 数 学      | 数 学 I        | 3        | 3  |    |    | 5                  |     |
|  |          | 数 学 A        | 2        |    | 2  |    |                    |     |
|  | 理 科      | 科学と人間生活      | 2        |    |    | 2  | 6                  |     |
|  |          | 物 理 基 礎      | 2        | 2  |    |    |                    |     |
|  |          | 化 学 基 礎      | 2        |    | 2  |    |                    |     |
|  | 保 健 体 育  | 体 育          | 7~8      | 3  | 2  | 3  | 8                  |     |
|  |          | 保 健          | 2        | 1  | 1  |    | 2                  |     |
|  | 芸 術      | 美 術 I        | 2        | 2  |    |    | 2                  |     |
|  | 外 国 語    | 英語コミュニケーションI | 3        | 3  |    |    | 5                  |     |
| 論 理 ・ 表 現 I  |          | 2            |          | 2  |    |    |                    |     |
| 家 庭  | 家 庭 基 礎  | 2            |          | 2  |    | 2  |                    |     |
| 情 報  | 情 報 I    | 2            |          |    |    |    | 注1                 |     |
| 主<br>各<br>教<br>科<br>・<br>科<br>目<br>(<br>専<br>門<br>教<br>科<br>・<br>科<br>目<br>に<br>お<br>い<br>て<br>開<br>設<br>さ<br>れ<br>る | 工 業      | 工 業 技 術 基 礎  | 2~4      | 4  |    |    | 4                  |     |
|  |          | 課 題 研 究      | 2~4      |    |    | 5  | 5                  |     |
|  |          | 実 習          | 6~12     |    | 6  | 6  | 12                 |     |
|  |          | 製 図          | 2~8      |    |    | 2  | 2                  |     |
|  |          | 工 業 情 報 数 理  | 2~4      | 3  |    |    | 3                  |     |
|  |          | 電 気 回 路      | 4~6      | 4  | 2  |    | 6                  |     |
|  |          | 電 気 機 器      | 4~6      |    | 2  | 2  | 4                  |     |
|  |          | 電 力 技 術      | 4~6      |    | 2  | 3  | 5                  |     |
| 電 子 技 術  | 4~6      |              | 2        | 2  | 4  |    |                    |     |
| 共通教科・科目単位数 合計  |          |              |          | 18 | 15 | 9  | 42                 |     |
| 専門教科・科目単位数 合計  |          |              |          | 11 | 14 | 20 | 45                 |     |
| 総合的な探究の時間  |          |              |          |    |    |    |                    | 注2  |
| 単 位 数 小 計  |          |              |          | 29 | 29 | 29 | 87                 |     |
| 特 別 活 動  | ホームルーム活動 |              |          | 1  | 1  | 1  | 3                  |     |
| 単 位 数 総 合 計  |          |              |          | 30 | 30 | 30 | 90                 |     |

注1・情報Iは、「工業情報数理」で代替する

注2・総合的な探究の時間は、「課題研究」で代替する。

# 教 育 課 程 表

令和6・7・8年度入学者

建築設備科（建築デザインコース）

沖縄県立 南部工業高等学校 全日制課程

| 共・専  | 教科           | 科 目     | 標準<br>単位 | 1年 | 2年 | 3年 | 各教科の<br>単位数の<br>合計 | 備 考 |
|--|--------------|---------|----------|----|----|----|--------------------|-----|
|  |              |         |          | 必修 | 必修 | 必修 |                    |     |
| 各<br>学<br>科<br>に<br>共<br>通<br>す<br>る<br>各<br>教<br>科<br>・<br>科<br>目   | 国 語          | 現代の国語   | 2        | 2  |    |    | 6                  |     |
|  |              | 言語文化    | 2        |    | 2  |    |                    |     |
|  |              | 国語応用    | 学設       |    |    | 2  |                    |     |
|  | 地 理 歴 史      | 歴史総合    | 2        |    |    | 2  | 4                  |     |
|  |              | 地理総合    | 2        |    | 2  |    |                    |     |
|  | 公 民          | 公 共     | 2        | 2  |    |    | 2                  |     |
|  | 数 学          | 数 学 I   | 3        | 3  |    |    | 5                  |     |
|  |              | 数 学 A   | 2        |    | 2  |    |                    |     |
|  | 理 科          | 科学と人間生活 | 2        |    |    | 2  | 6                  |     |
|  |              | 物理基礎    | 2        | 2  |    |    |                    |     |
|  |              | 化学基礎    | 2        |    | 2  |    |                    |     |
|  | 保 健 体 育      | 体 育     | 7~8      | 3  | 2  | 3  | 8                  |     |
|  |              | 保 健     | 2        | 1  | 1  |    | 2                  |     |
|  | 芸 術          | 美 術 I   | 2        | 2  |    |    | 2                  |     |
| 外 国 語  | 英語コミュニケーションI | 3       | 3        |    |    | 5  |                    |     |
|  | 論理・表現I       | 2       |          | 2  |    |    |                    |     |
| 家 庭  | 家 庭 基 礎      | 2       |          | 2  |    | 2  |                    |     |
| 情 報  | 情 報 I        | 2       |          |    |    |    | 注1                 |     |
| 主<br>と<br>し<br>て<br>専<br>門<br>学<br>科<br>に<br>お<br>い<br>て<br>開<br>設<br>さ<br>れ<br>る<br>各<br>教<br>科<br>・<br>科<br>目<br>(<br>専<br>門<br>教<br>科<br>・<br>科<br>目<br>) | 工 業          | 工業技術基礎  | 2~4      | 4  |    |    | 4                  |     |
|  |              | 課題研究    | 2~4      |    |    | 4  | 4                  |     |
|  |              | 実 習     | 6~12     | 3  | 4  | 5  | 12                 |     |
|  |              | 製 図     | 2~8      |    | 2  | 3  | 5                  |     |
|  |              | 工業情報数理  | 2~4      | 2  |    |    | 2                  |     |
|  |              | 建築構造    | 2~6      | 2  | 2  |    | 4                  |     |
|  |              | 建築計画    | 3~8      |    | 2  | 2  | 4                  |     |
|  |              | 建築構造設計  | 3~8      |    | 2  | 2  | 4                  |     |
|  |              | 建築施工    | 2~6      |    | 2  | 2  | 4                  |     |
| 建築法規   | 2~4          |         |          | 2  | 2  |    |                    |     |
| 共通教科・科目単位数 合計  |              |         |          | 18 | 15 | 9  | 42                 |     |
| 専門教科・科目単位数 合計  |              |         |          | 11 | 14 | 20 | 45                 |     |
| 総合的な探究の時間  |              |         |          |    |    |    |                    | 注2  |
| 単 位 数 小 計  |              |         |          | 29 | 29 | 29 | 87                 |     |
| 特 別 活 動  | ホームルーム活動     |         | 1        | 1  | 1  | 3  |                    |     |
| 単 位 数 総 合 計  |              |         |          | 30 | 30 | 30 | 90                 |     |

注1・情報Iは、「工業情報数理」で代替する

注2・総合的な探究の時間は、「課題研究」で代替する。

# 教 育 課 程 表

令和6年度入学者

建築設備科（設備工学コース）

沖縄県立 南部工業高等学校 全日制課程

| 共・専   | 教科       | 科 目          | 標準<br>単位 | 1年 | 2年 | 3年 | 各教科の<br>単位数の<br>合計 | 備 考 |
|---|----------|--------------|----------|----|----|----|--------------------|-----|
|   |          |              |          | 必修 | 必修 | 必修 |                    |     |
| 各<br>学<br>科<br>に<br>共<br>通<br>す<br>る<br>各<br>教<br>科<br>・<br>科<br>目  | 国 語      | 現 代 の 国 語    | 2        | 2  |    |    | 6                  |     |
|   |          | 言 語 文 化      | 2        |    | 2  |    |                    |     |
|   |          | 国 語 応 用      | 学設       |    |    | 2  |                    |     |
|   | 地 理 歴 史  | 歴 史 総 合      | 2        |    |    | 2  | 4                  |     |
|   |          | 地 理 総 合      | 2        |    | 2  |    |                    |     |
|   | 公 民      | 公 共          | 2        | 2  |    |    | 2                  |     |
|   | 数 学      | 数 学 I        | 3        | 3  |    |    | 5                  |     |
|   |          | 数 学 A        | 2        |    | 2  |    |                    |     |
|   | 理 科      | 科学と人間生活      | 2        |    |    | 2  | 6                  |     |
|   |          | 物 理 基 礎      | 2        | 2  |    |    |                    |     |
|   |          | 化 学 基 礎      | 2        |    | 2  |    |                    |     |
|   | 保 健 体 育  | 体 育          | 7~8      | 3  | 2  | 3  | 8                  |     |
|   |          | 保 健          | 2        | 1  | 1  |    | 2                  |     |
|   | 芸 術      | 美 術 I        | 2        | 2  |    |    | 2                  |     |
|   | 外 国 語    | 英語コミュニケーションI | 3        | 3  |    |    | 5                  |     |
| 論 理 ・ 表 現 I   |          | 2            |          | 2  |    |    |                    |     |
| 家 庭   | 家 庭 基 礎  | 2            |          | 2  |    | 2  |                    |     |
| 情 報   | 情 報 I    | 2            |          |    |    |    | 注1                 |     |
| 主<br>と<br>し<br>て<br>専<br>門<br>学<br>科<br>に<br>お<br>い<br>て<br>開<br>設<br>さ<br>れ<br>る<br>各<br>教<br>科<br>・<br>科<br>目<br>( <small>専門教科・科目</small> ) | 工 業      | 工 業 技 術 基 礎  | 2~4      | 4  |    |    | 4                  |     |
|   |          | 課 題 研 究      | 2~4      |    |    | 4  | 4                  |     |
|   |          | 実 習          | 6~12     | 3  | 4  | 5  | 12                 |     |
|   |          | 製 図          | 2~8      |    | 2  | 3  | 5                  |     |
|   |          | 工 業 情 報 数 理  | 2~4      | 2  |    |    | 2                  |     |
|   |          | 建 築 構 造      | 2~6      |    | 2  |    | 2                  |     |
|   |          | 建 築 施 工      | 2~6      |    |    | 2  | 2                  |     |
|   |          | 設 備 計 画      | 2~6      | 2  | 2  | 2  | 6                  |     |
|   |          | 空 気 調 和 設 備  | 2~8      |    | 2  | 2  | 4                  |     |
| 衛 生 ・ 防 災 設 備   | 2~8      |              | 2        | 2  | 4  |    |                    |     |
| 共通教科・科目単位数合計  |          |              |          | 18 | 15 | 9  | 42                 |     |
| 専門教科・科目単位数合計  |          |              |          | 11 | 14 | 20 | 45                 |     |
| 総合的な探究の時間   |          |              |          |    |    |    |                    | 注2  |
| 単位数小計   |          |              |          | 29 | 29 | 29 | 87                 |     |
| 特 別 活 動   | ホームルーム活動 |              |          | 1  | 1  | 1  | 3                  |     |
| 単位数総合計  |          |              |          | 30 | 30 | 30 | 90                 |     |

注1・情報Iは、「工業情報数理」で代替する

注2・総合的な探究の時間は、「課題研究」で代替する。

# 教 育 課 程 表

令和7・8年度入学者

建築設備科（設備工学コース）

沖縄県立 南部工業高等学校 全日制課程

| 共・専                                  | 教科           | 科 目     | 標準<br>単位 | 1年 | 2年 | 3年 | 各教科の<br>単位数の<br>合計 | 備 考 |
|--------------------------------------|--------------|---------|----------|----|----|----|--------------------|-----|
|                                      |              |         |          | 必修 | 必修 | 必修 |                    |     |
| 各学科に共通する各教科・科目                       | 国 語          | 現代の国語   | 2        | 2  |    |    | 6                  |     |
|                                      |              | 言語文化    | 2        |    | 2  |    |                    |     |
|                                      |              | 国語応用    | 学設       |    |    | 2  |                    |     |
|                                      | 地 理 歴 史      | 歴史総合    | 2        |    |    | 2  | 4                  |     |
|                                      |              | 地理総合    | 2        |    | 2  |    |                    |     |
|                                      | 公 民          | 公 共     | 2        | 2  |    |    | 2                  |     |
|                                      | 数 学          | 数 学 I   | 3        | 3  |    |    | 5                  |     |
|                                      |              | 数 学 A   | 2        |    | 2  |    |                    |     |
|                                      | 理 科          | 科学と人間生活 | 2        |    |    | 2  | 6                  |     |
|                                      |              | 物理基礎    | 2        | 2  |    |    |                    |     |
|                                      |              | 化学基礎    | 2        |    | 2  |    |                    |     |
|                                      | 保 健 体 育      | 体 育     | 7~8      | 3  | 2  | 3  | 8                  |     |
|                                      |              | 保 健     | 2        | 1  | 1  |    | 2                  |     |
|                                      | 芸 術          | 美 術 I   | 2        | 2  |    |    | 2                  |     |
| 外 国 語                                | 英語コミュニケーションI | 3       | 3        |    |    | 5  |                    |     |
|                                      | 論理・表現I       | 2       |          | 2  |    |    |                    |     |
| 家 庭                                  | 家 庭 基 礎      | 2       |          | 2  |    | 2  |                    |     |
| 情 報                                  | 情 報 I        | 2       |          |    |    |    | 注1                 |     |
| 主として専門学科において開設される<br>各教科・科目（専門教科・科目） | 工 業          | 工業技術基礎  | 2~4      | 4  |    |    | 4                  |     |
|                                      |              | 課 題 研 究 | 2~4      |    |    | 4  | 4                  |     |
|                                      |              | 実 習     | 6~12     | 3  | 4  | 5  | 12                 |     |
|                                      |              | 製 図     | 2~8      |    | 2  | 3  | 5                  |     |
|                                      |              | 工業情報数理  | 2~4      | 2  |    |    | 2                  |     |
|                                      |              | 建築構造    | 2~6      | 2  | 2  |    | 4                  |     |
|                                      |              | 建築施工    | 2~6      |    |    | 2  | 2                  |     |
|                                      |              | 設備計画    | 2~6      |    | 2  | 2  | 4                  |     |
|                                      |              | 空気調和設備  | 2~8      |    | 2  | 2  | 4                  |     |
| 衛生・防災設備                              | 2~8          |         | 2        | 2  | 4  |    |                    |     |
| 共通教科・科目単位数 合計                        |              |         |          | 18 | 15 | 9  | 42                 |     |
| 専門教科・科目単位数 合計                        |              |         |          | 11 | 14 | 20 | 45                 |     |
| 総合的な探究の時間                            |              |         |          |    |    |    |                    | 注2  |
| 単 位 数 小 計                            |              |         |          | 29 | 29 | 29 | 87                 |     |
| 特 別 活 動                              | ホームルーム活動     |         |          | 1  | 1  | 1  | 3                  |     |
| 単 位 数 総 合 計                          |              |         |          | 30 | 30 | 30 | 90                 |     |

注1・情報Iは、「工業情報数理」で代替する

注2・総合的な探究の時間は、「課題研究」で代替する。

## 令和8年度 南部工業高等学校 教科書一覧

### 1年生

| 1年生 |     |                                       |      |
|-----|-----|---------------------------------------|------|
| 発行所 | 番号  | 書名                                    | 需要学科 |
| 第一  | 716 | 高等学校 新編 現代の国語                         | 全 員  |
| 第一  | 902 | 高等学校 改訂版 新公共                          | 〃    |
| 東 書 | 905 | 改訂版 新数学 I                             | 〃    |
| 東 書 | 705 | 改訂版 新数学 I 解答編                         | 〃    |
| 東 書 | 902 | 改訂 新編 物理基礎                            | 〃    |
| 大修館 | 901 | 現代高等保健体育 改訂版                          | 〃    |
| 光村  | 901 | 美術 I                                  | 〃    |
| 開隆堂 | 901 | Revised Amity English Communication I | 〃    |

| 発行所 | 番号  | 書名         | 需要学科   |
|-----|-----|------------|--------|
| 実 教 | 701 | 工業技術基礎     | 全 員    |
| 実 教 | 901 | 工業情報数理 新訂版 | 〃      |
| 実 教 | 702 | 機械製図       | 機 械 科  |
| 実 教 | 902 | 機械工作1 新訂版  | 〃      |
| 実 教 | 906 | 電気回路1 新訂版  | 電 気 科  |
| 実 教 | 714 | 建築構造       | 建築設備科  |
| 実 教 | 705 | 建築設計製図     | 建築デザイン |

### 2年生

| 2年生 |     |  |       |
|-----|-----|--|-------|
| 発行所 | 番号  | 書名   | 需要学科  |
| 大修館 | 902 | 新編 言語文化 改訂版                                  | 全 員   |
| 第一  | 901 | 高等学校 改訂版 地理総合<br>世界を学び、地域をつくる                | 〃     |
| 東 書 | 905 | 改訂版 新数学A                                     | 〃     |
| 東 書 | 906 | 改訂版 新数学A 解答編                                 | 〃     |
| 第一  | 902 | 高等学校 改訂 新化学基礎                                | 〃     |
| 開隆堂 | 901 | Revised Amity English Logic and Expression I | 〃     |
| 教 育 | 902 | 家庭基礎 つながる暮らし 共に創る未来<br>新訂版                   | 〃     |
| 実 教 | 746 | プログラミング技術                                    | 機 械 科 |
| 実 教 | 763 | 原動機  | 〃     |
| 実 教 | 904 | 機械設計1 新訂版                                    | 〃     |

| 発行所 | 番号  | 書名        | 需要学科   |
|-----|-----|-----------|--------|
| 実 教 | 907 | 電気回路2 新訂版 | 電 気 科  |
| 実 教 | 738 | 電気機器      | 〃      |
| 実 教 | 740 | 電力技術1     | 〃      |
| 実 教 | 744 | 電子技術      | 〃      |
| 実 教 | 748 | 建築構造設計    | 建築デザイン |
| 実 教 | 749 | 建築計画      | 〃      |
| 実 教 | 768 | 建築施工      | 〃      |
| 実 教 | 729 | 設備工業製図    | 設備工学   |
| 実 教 | 732 | 設備計画      | 〃      |
| 海文堂 | 757 | 衛生・防災設備   | 〃      |

### 3年生

| 3年生 |     |                                |       |
|-----|-----|--------------------------------|-------|
| 発行所 | 番号  | 書名                             | 需要学科  |
| 第一  | 902 | 高等学校 改訂版 新歴史総合<br>過去との対話、つなぐ未来 | 全 員   |
| 第一  | 901 | 高等学校 改訂 科学と人間生活                | 〃     |
| 実 教 | 903 | 機械工作2 改訂版                      | 機 械 科 |
| 実 教 | 905 | 機械設計2 新訂版                      | 〃     |
| 実 教 | 755 | 生産技術                           | 〃     |

| 発行所 | 番号  | 書名    | 需要学科   |
|-----|-----|-------|--------|
| 実 教 | 703 | 電気製図  | 電 気 科  |
| 実 教 | 741 | 電力技術2 | 〃      |
| 実 教 | 769 | 建築法規  | 建築デザイン |
| 実 教 | 768 | 建築施工  | 設備工学   |

日 課 表

平常50分授業

|       |                   |
|-------|-------------------|
| S H R | 8 : 45 ~ 8 : 55   |
| 朝の学習  | 8 : 55 ~ 9 : 05   |
| 第1時限  | 9 : 15 ~ 10 : 05  |
| 第2時限  | 10 : 15 ~ 11 : 05 |
| 第3時限  | 11 : 15 ~ 12 : 05 |
| 昼 食   | 12 : 05 ~ 12 : 50 |
| 第4時限  | 12 : 55 ~ 13 : 45 |
| 第5時限  | 13 : 55 ~ 14 : 45 |
| 第6時限  | 14 : 55 ~ 15 : 45 |
| 清 掃   | 15 : 45 ~ 16 : 00 |
| S H R | 16 : 00 ~ 16 : 05 |

短縮45分授業

|       |                   |
|-------|-------------------|
| S H R | 8 : 45 ~ 8 : 55   |
| 朝の学習  | 8 : 55 ~ 9 : 05   |
| 第1時限  | 9 : 15 ~ 10 : 00  |
| 第2時限  | 10 : 10 ~ 10 : 55 |
| 第3時限  | 11 : 05 ~ 11 : 50 |
| 昼 食   | 11 : 50 ~ 12 : 35 |
| 第4時限  | 12 : 40 ~ 13 : 25 |
| 第5時限  | 13 : 35 ~ 14 : 20 |
| 第6時限  | 14 : 30 ~ 15 : 15 |
| 清 掃   | 15 : 15 ~ 15 : 30 |
| S H R | 15 : 30 ~ 15 : 35 |

短縮40分授業

|       |                   |
|-------|-------------------|
| S H R | 8 : 45 ~ 8 : 55   |
| 朝の学習  | 8 : 55 ~ 9 : 05   |
| 第1時限  | 9 : 15 ~ 9 : 55   |
| 第2時限  | 10 : 05 ~ 10 : 45 |
| 第3時限  | 10 : 55 ~ 11 : 35 |
| 昼 食   | 11 : 35 ~ 12 : 20 |
| 第4時限  | 12 : 25 ~ 13 : 05 |
| 第5時限  | 13 : 15 ~ 13 : 55 |
| 第6時限  | 14 : 05 ~ 14 : 45 |
| 清 掃   | 14 : 45 ~ 15 : 00 |
| S H R | 15 : 00 ~ 15 : 05 |

アクティブデー50分授業

|       |                   |
|-------|-------------------|
| 1 校 時 | 8 : 45 ~ 9 : 35   |
| 2 校 時 | 9 : 45 ~ 10 : 35  |
| 3 校 時 | 10 : 45 ~ 11 : 35 |
| 昼 食   | 11 : 35 ~ 12 : 20 |
| 4 校 時 | 12 : 25 ~ 13 : 15 |
| 5 校 時 | 13 : 25 ~ 14 : 15 |
| 6 校 時 | 14 : 25 ~ 15 : 15 |
| 清 掃   | 15 : 15 ~ 15 : 30 |
| SHR   | 15 : 30 ~ 15 : 35 |

## 9. ホームルーム年間計画

|     |    | 1 学 年                                      | 2 学 年                                      | 3 学 年                                      |
|-----|----|--|--|--|
|     |    | 高校生活への適応と自己理解の深化を図る                        | 高校生活の充実と望ましい職業観の形成を図る                      | 高校生活の完成と適正を生かす進路の決定を図る                     |
| 4月  | 7  |  | ・就任式・始業式                                   | ・就任式・始業式                                   |
|     | 8  | ・1学期HR役員選出<br>・進路希望調査<br>・全体集会             | ・1学期HR役員選出<br>・進路希望調査<br>・全体集会             | ・1学期HR役員選出<br>・進路希望調査<br>・全体集会             |
|     | 15 | ・対面式・部紹介・HR役員任命式                           | ・対面式・部紹介・HR役員任命式                           | ・対面式・部紹介・HR役員任命式                           |
|     | 22 | ・セラプラスアンケート<br>・新入生歓迎球技大会選手決め<br>・生徒総会にむけて | ・セラプラスアンケート<br>・新入生歓迎球技大会選手決め<br>・生徒総会にむけて | ・セラプラスアンケート<br>・新入生歓迎球技大会選手決め<br>・生徒総会にむけて |
| 5月  | 13 | ・進路ガイダンス(終日)                               | ・進路ガイダンス(終日)                               | ・HR活動                                      |
|     | 20 | ・生徒総会・高校総体推戴式                              | ・生徒総会・高校総体推戴式                              | ・生徒総会・高校総体推戴式                              |
|     | 27 | ・聴力検査                                      | ・HR活動                                      | ・聴力検査                                      |
| 6月  | 3  | ・平和学習会                                     | ・平和学習会                                     | ・平和学習会                                     |
|     | 10 | ・野球部推戴式・伝達表彰                               | ・野球部推戴式・伝達表彰                               | ・野球部推戴式・伝達表彰                               |
|     | 24 | ・少年犯罪防止講話                                  | ・少年犯罪防止講話                                  | ・少年犯罪防止講話                                  |
| 7月  | 1  | ・1学期キャリアパスポート記入まとめ                         | ・1学期キャリアパスポート記入まとめ                         | ・1学期キャリアパスポート記入まとめ                         |
|     | 8  | ・2学期HR役員選出                                 | ・2学年集会                                     | ・2学期HR役員選出                                 |
|     | 15 | ・HR活動                                      | ・2学期HR役員選出                                 | ・3学年集会                                     |
|     | 17 | ・1学期終業式                                    | ・1学期終業式                                    | ・1学期終業式                                    |
| 9月  | 2  | ・HR活動                                      | ・HR活動                                      | ・HR活動                                      |
|     | 9  | ・HR活動                                      | ・HR活動                                      | ・HR活動                                      |
|     | 16 | ・HR活動                                      | ・HR活動                                      | ・HR活動                                      |
| 10月 | 7  | ・HR活動                                      | ・HR活動                                      | ・HR活動                                      |
|     | 14 | ・新人大会推戴式                                   | ・新人大会推戴式                                   | ・新人大会推戴式                                   |
|     | 21 | ・HR活動                                      | ・HR活動                                      | ・HR活動                                      |
|     | 28 | ・HR活動                                      | ・HR活動                                      | ・HR活動                                      |
| 11月 | 10 | ・薬物乱用防止講話                                  | ・薬物乱用防止講話                                  | ・薬物乱用防止講話                                  |
|     | 25 | ・HR活動                                      | ・HR活動                                      | ・献血教室                                      |
| 12月 | 2  | ・生徒会長選挙                                    | ・生徒会長選挙                                    | ・生徒会長選挙                                    |
|     | 9  | ・校内弁論大会                                    | ・校内弁論大会                                    | ・校内弁論大会                                    |
|     | 16 | ・2学期キャリアパスポート記入まとめ<br>・3学期HR役員選出           | ・2学期キャリアパスポート記入まとめ<br>・3学期HR役員選出           | ・2学期キャリアパスポート記入まとめ<br>・3学期HR役員選出           |
|     | 23 | ・HR活動                                      | ・HR活動                                      | ・HR活動                                      |
|     | 25 | ・2学期終業式                                    | ・2学期終業式                                    | ・2学期終業式                                    |
| 1月  | 6  | ・HR活動                                      | ・HR活動                                      | ・HR活動                                      |
|     | 20 | ・HR活動                                      | ・HR活動                                      | ・HR活動                                      |
|     | 27 | ・HR活動                                      | ・HR活動                                      | ・3学期キャリアパスポート記入まとめ                         |
| 2月  | 3  | ・学年末考査                                     | ・学年末考査                                     | ・HR活動                                      |
|     | 17 | ・3学期キャリアパスポート記入まとめ                         | ・3学期キャリアパスポート記入まとめ                         |  |
|     | 24 | ・第2回進路希望調査                                 | ・第2回進路希望調査                                 |  |
| 3月  | 10 | ・HR活動                                      | ・HR活動                                      |  |
|     | 19 | ・修了式・離任式                                   | ・修了式・離任式                                   |  |

# 13. 年間行事計画

## 4 月 行 事 計 画

令和8年度 南部工業高等学校

| 日   | 曜日  | 行 事 予 定   | 授 業 実 施 計 画    |             |             |             |             |             |             | 計   |
|-----|---|---|----------------|-------------|-------------|-------------|-------------|-------------|-------------|-----|
|     |   |   | 1              | 2           | 3           | 4           | 5           | 6           |             |     |
| 1   | 水   | 13:00スタッフ会議 14:00運営委員会① 新規採用職員辞令交付式   |                |             |             |             |             |             |             |     |
| 2   | 木   | 8:30職朝 9:00職員会議①(発足) 11:00新任職員オリエンテーション   |                |             |             |             |             |             |             |     |
| 3   | 金   | 8:30職朝 8:45教育相談情報交換会 9:00生徒指導校内研修会<br>11:00部会 13:00学年会 15:00科会 16:00入学式シナリオ読み合せ<br>10:00~12:00新入生制服引渡し(被服室) |                |             |             |             |             |             |             |     |
| 4   | 土   |   |                |             |             |             |             |             |             |     |
| 5   | 日   |   |                |             |             |             |             |             |             |     |
| 6   | 月   | 新学期・入学式準備 2級(建築・管)施工管理対策講座(～6/12)   |                |             |             |             |             |             |             |     |
| 7   | 火   | 就任式・始業式 全体清掃 第57回入学式・PTA入会式 人権の日  | 1年<br>2年<br>3年 | 行<br>行<br>行 | 行<br>行<br>行 | L<br>L<br>L | 行<br>行<br>行 | 行<br>行<br>行 | 行<br>行<br>行 | 0.0 |
| 8   | 水   | 式場片付け(朝学～:2,3年) HR役員選出・進路希望調査①(1校時 L)<br>全体集会(2校時) 1年心電図・胸部X線検査(5～6校時:授業並行) 運営委員会②                          | □              | L           | L           | ○           | ○           | ○           | ○           | 4.2 |
| 9   | 木   | 尿検査(1次)①  | □              | ○           | ○           | ○           | ○           | ○           | ○           | 6.2 |
| 10  | 金   | 尿検査(1次)② ①はじめの一步No.1(56校時:1年)<br>キャリアパスポート利用説明会(HR担任向け)   | □              | ○           | ○           | ○           | ○           | ○           | ○           | 6.2 |
| 11  | 土   |   |                |             |             |             |             |             |             |     |
| 12  | 日   |   |                |             |             |             |             |             |             |     |
| 13  | 月   | 職員会議② 校内ネットワーク管理運用講座(オンデマンド:～5/13)<br>臨時的任用教員等研修(オンデマンド:～30日) 1学年顔写真撮影(朝学～1校時)                              | □              | ○           | ○           | ○           | ○           | ○           | ○           | 6.2 |
| 14  | 火   | 1学年研修(終日) ②はじめの一步No.2(1コマ:1年) 就職指導担当者等連絡協議会   | □              | ○           | ○           | ○           | ○           | ○           | ○           | 6.2 |
| 15  | 水   | 対面式・部紹介・HR役員認証式(L) 第1回沖工研理事会<br>高等学校特別支援教育実践推進研修  | □              | L           | ○           | ○           | ○           | ○           | ○           | 5.2 |
| 16  | 木   | 3学年集会 第1回工業部会<br>キャリアパスポート記入(～17日) 大工・左官マイスター(2年)   | □              | ○           | ○           | ○           | ○           | ○           | ○           | 6.2 |
| 17  | 金   | 第1回県立学校校長研修会(教職員評価システム評価者研修会 I)<br>第3金曜日「少年を守る日」  | □              | ○           | ○           | ○           | ○           | ○           | ○           | 6.2 |
| 18  | 土   | 第1回校長会定例研究協議会 第3土曜日「おきなわ地域教育の日」   |                |             |             |             |             |             |             |     |
| 19  | 日   | 第3日曜日「家庭の日・ファミリー読書」   |                |             |             |             |             |             |             |     |
| 20  | 月   | 第1回過年度追試説明会・申込み(～24日) サイバー犯罪被害防止講話(1校時)<br>県立学校新任校長研修会  | □              | ●           | ○           | ○           | ○           | ○           | ○           | 6.2 |
| 21  | 火   | 到達度テスト(1～4校時:全学年) ③はじめの一步No.3(56校時:1年)  | □              | ※           | ※           | ※           | ※           | ○           | ○           | 6.2 |
| 22  | 水   | セラプラスアンケート・新入生歓迎球技大会選手決め(L)<br>生徒指導・進路指導主任研修会 校医健診①(2～3校時:授業並行)   | □              | L           | ○           | ○           | ○           | ○           | ○           | 5.2 |
| 23  | 木   | 尿検査(2次)① 歯科健診①(4～5校時) 県立学校新任教頭研修会<br>大工・左官マイスター(2年)   | □              | ○           | ○           | ○           | ○           | ○           | ○           | 6.2 |
| 24  | 金   | 尿検査(2次)② 服務の日 校内中途退学対策担当者連絡協議会<br>高等学校生徒就学支援センター説明会   | □              | ○           | ○           | ○           | ○           | ○           | ○           | 6.2 |
| 25  | 土   |   |                |             |             |             |             |             |             |     |
| 26  | 日   |   |                |             |             |             |             |             |             |     |
| 27  | 月   |   | □              | ○           | ○           | ○           | ○           | ○           | ○           | 6.2 |
| 28  | 火   | 視力検査(～5/28) 学校行事委員会① 第1回PTA役員会・評議員会<br>県立高等学校保健体育科主任等研究協議会①(オンライン) 心電図・胸部X線もれ検査                             | □              | ○           | ○           | ○           | ○           | ○           | ○           | 6.2 |
| 29  | 水   | 昭和の日  |                |             |             |             |             |             |             |     |
| 30  | 木   | 5月全体集会 出欠集計 大工・左官マイスター(2年)  |                | △           | △           | △           | △           | △           | △           | 6.0 |
|     |   |   |                |             |             |             |             |             |             |     |
| 備 考 | 毎週月曜日:ノー部活デー<br>毎週水曜日:ノー残業デー  |   |                |             |             |             |             |             |             |     |
|     | 図書館オリエンテーション(1年生)<br>第一種電気工事士筆記試験(上期_CBT試験)(4/1～5/8)<br>PTA会計監査(4/11 or 4/18) |   |                |             |             |             |             |             |             |     |
|     | 授業<br>日数  | 月<br>累計   | 1学年            | 2学年         | 3学年         |             |             |             |             |     |
|     | 授業<br>時数  | 月<br>累計   | 17             | 17          | 17          |             |             |             |             |     |
|     |   |   | 17             | 17          | 17          |             |             |             |             |     |
|     |   |   | 95.0           | 95.0        | 95.0        |             |             |             |             |     |
|     |   |   | 95.0           | 95.0        | 95.0        |             |             |             |             |     |

●特別授業 ※テスト ○50分 △45分 ▽40分 □10分

# 5 月 行 事 計 画

令和8年度 南部工業高等学校

| 日   | 曜日   | 行 事 予 定  | 授 業 実 施 計 画 |             |         |         |         |         |         | 計 |     |
|-----|--|--|-------------|-------------|---------|---------|---------|---------|---------|---|-----|
|     |  |  | 朝学          | 1           | 2       | 3       | 4       | 5       | 6       |   |     |
| 1   | 金  | 新入生歓迎球技大会 県立学校保健主事研修会(オンライン)<br>運動部活動指導者及び外部指導者研修会(オンデマント)                   |             | 行           | 行       | 行       | 行       | 行       | 行       | 行 | 0.0 |
| 2   | 土  |  |             |             |         |         |         |         |         |   |     |
| 3   | 日  | 憲法記念日  |             |             |         |         |         |         |         |   |     |
| 4   | 月  | みどりの日  |             |             |         |         |         |         |         |   |     |
| 5   | 火  | こどもの日  |             |             |         |         |         |         |         |   |     |
| 6   | 水  | 振替休日   |             |             |         |         |         |         |         |   |     |
| 7   | 木  | 火の授業 令和8年度育成・評価記録書 I (当初申告)提出メ切り日 中堅研①<br>第1回中途退学対策加配校連絡協議会 高等学校交通安全指導者連絡協議会 | □           | 火1<br>○     | 火2<br>○ | 火3<br>○ | 火4<br>○ | 火5<br>○ | 火6<br>○ |   | 6.2 |
| 8   | 金  | 県立学校副校長・教頭研修会(教職員評価システム評価者研修会 I)   | □           | ○           | ○       | ○       | ○       | ○       | ○       |   | 6.2 |
| 9   | 土  |  |             |             |         |         |         |         |         |   |     |
| 10  | 日  | 授業参観・PTA総会 月の授業  | □           | 月1<br>▽     | 月2<br>▽ | 月3<br>▽ | 月4<br>▽ | 月5<br>▽ | 月6<br>▽ |   | 6.2 |
| 11  | 月  | 振替休日(授業参観・PTA総会) 学年主任研修  |             |             |         |         |         |         |         |   |     |
| 12  | 火  | 運営委員会③ 進路ガイダンス2・3年①(終日) 人権の日   | □           | ○           | ○       | ○       | ○       | ○       | ○       |   | 6.2 |
| 13  | 水  | 校医健診②(2～3校時:授業並行) 2年研① R7後期技能検定合格証書交付式                                       |             | L           | ○       | ○       | ○       | ○       | ○       |   | 5.0 |
| 14  | 木  | 沖工研教育研究協議会ならびに第60回沖工研定期総会(てだこホール)<br>高等学校特別活動研修会                             | □           | 木△          | 木△      | 木△      | /       | /       | /       |   | 3.2 |
| 15  | 金  | 各教科・学科年計提出メ切り日 第3金曜日「少年を守る日」<br>県立学校事務長研修会(教職員評価システム評価者研修会 I)                | □           | ○           | ○       | ○       | ○       | ○       | ○       |   | 6.2 |
| 16  | 土  | 第3土曜日「おきなわ地域教育の日」  |             |             |         |         |         |         |         |   |     |
| 17  | 日  | 第3日曜日「家庭の日・ファミリー読書」  |             |             |         |         |         |         |         |   |     |
| 18  | 月  | 職員会議③ 歯科健診②(2～3校時:授業並行)  | □           | ○           | ○       | ○       | ○       | ○       | ○       |   | 6.2 |
| 19  | 火  | 第1回過年度追試試験(～21日) 教育相談実践事例研修会①<br>校医健診③(1校時:女子のみ)                             | □           | ○           | ○       | ○       | ○       | ○       | ○       |   | 6.2 |
| 20  | 水  | 生徒総会・県高校総体推戴式(L) 配管マイスター(1年)   |             | L           | ○       | ○       | ○       | ○       | ○       |   | 5.0 |
| 21  | 木  | 学校環境衛生・安全管理講習会 大工・左官マイスター(2年)  | □           | ○           | ○       | ○       | ○       | ○       | ○       |   | 6.2 |
| 22  | 金  | 県高校総合体育大会総合開会式 第1回県立高等学校進路指導主任研修会<br>学校管理状況調査(AM)                            | □           | ○           | ○       | ○       | ○       | ○       | ○       |   | 6.2 |
| 23  | 土  | 県高校総体競技開始(～27日)  |             |             |         |         |         |         |         |   |     |
| 24  | 日  | 第二種電気工事士筆記試験(上期)   |             |             |         |         |         |         |         |   |     |
| 25  | 月  |  | □           | ○           | ○       | ○       | ○       | ○       | ○       |   | 6.2 |
| 26  | 火  | 拡大学年会  | □           | ▽           | ▽       | ▽       | ▽       | ▽       | ▽       |   | 6.2 |
| 27  | 水  | 聴力検査(L:1, 3年) キャリア教育担当者等連絡協議会 冷凍マイスター(1年)                                    |             | L           | ○       | ○       | ○       | ○       | ○       |   | 5.0 |
| 28  | 木  | 大工・左官マイスター(2年)   | □           | ○           | ○       | ○       | ○       | ○       | ○       |   | 6.2 |
| 29  | 金  | 6月全体集会 出欠集計 サービスの日   |             | △           | △       | △       | △       | △       | △       |   | 6.0 |
| 30  | 土  |  |             |             |         |         |         |         |         |   |     |
| 31  | 日  |  |             |             |         |         |         |         |         |   |     |
| 備 考 | 毎週月曜日:ノー部活デー<br>毎週水曜日:ノー残業デー<br><br>自転車点検・登録<br>到達度テスト結果分析会<br>④はじめの一步No.4/⑤はじめの一步No.5(学科毎に実施、2時間:1年) ※5～6月に実施<br>第二種電気工事士筆記試験(上期) CBT(4/23～6/7)<br>全国校長会総会・研究協議会(5/27～28) |  |             |             | 1学年     | 2学年     | 3学年     |         |         |   |     |
|     |  |  | 授業<br>日数    | 月<br>累<br>計 | 18      | 18      | 18      |         |         |   |     |
|     |  |  | 授業<br>時数    | 月<br>累<br>計 | 98.6    | 98.6    | 98.6    |         |         |   |     |
|     |  |  |             | 累<br>計      | 193.6   | 193.6   | 193.6   |         |         |   |     |

●特別授業 ※テスト ○50分 △45分 ▽40分 □10分

# 6 月 行 事 計 画 ( 案 )

令和8年度 南部工業高等学校

| 日   | 曜日   | 行 事 予 定   | 授 業 実 施 計 画 |             |              |              |              |     |   | 計   |  |
|-----|--|---|-------------|-------------|--------------|--------------|--------------|-----|---|-----|--|
|     |  |   | 朝学          | 1           | 2            | 3            | 4            | 5   | 6 |     |  |
| 1   | 月  | 三者面談(～12日) 第1回過年度追試判定   | □           | ▽           | ▽            | ▽            | ▽            | ▽   | ▽ | 6.2 |  |
| 2   | 火  | 人権の日 第2回PTA役員会・評議員会 沖縄県産業教育振興会総会  | □           | ▽           | ▽            | ▽            | ▽            | ▽   | ▽ | 6.2 |  |
| 3   | 水  | 平和学習会(L) 第30回沖縄県産業教育フェア実行委員会 配管マイスター(1年)  | □           | L           | ▽            | ▽            | ▽            | ▽   | ▽ | 5.2 |  |
| 4   | 木  | 第2回工業部会 労働安全衛生担当者研修会 大工・左官マイスター(2年)   | □           | ▽           | ▽            | ▽            | ▽            | ▽   | ▽ | 6.2 |  |
| 5   | 金  | 第2回校長会定例研究協議会 教育情報化推進講座A<br>建設産業合同企業説明会2026(沖縄コンベンションセンター)<br>高校生ものづくりコンテスト電子回路組立部門(美来工科高校) | □           | ▽           | ▽            | ▽            | ▽            | ▽   | ▽ | 6.2 |  |
| 6   | 土  |   |             |             |              |              |              |     |   |     |  |
| 7   | 日  | 2級管工事施工管理技術第一次検定試験(前期)  |             |             |              |              |              |     |   |     |  |
| 8   | 月  | 学校行事委員会②  | □           | ▽           | ▽            | ▽            | ▽            | ▽   | ▽ | 6.2 |  |
| 9   | 火  | 運営委員会④  | □           | ▽           | ▽            | ▽            | ▽            | ▽   | ▽ | 6.2 |  |
| 10  | 水  | 野球部推戴式・伝達表彰(L) 第2回沖工研理事会 冷凍マイスター(1年)  | □           | L           | ▽            | ▽            | ▽            | ▽   | ▽ | 5.2 |  |
| 11  | 木  | ALTコーディネーターオンライン連絡協議会 大工・左官マイスター(2年)  | □           | ▽           | ▽            | ▽            | ▽            | ▽   | ▽ | 6.2 |  |
| 12  | 金  | 沖縄県養護教諭研修会①(オンライン)  | □           | ▽           | ▽            | ▽            | ▽            | ▽   | ▽ | 6.2 |  |
| 13  | 土  |   |             |             |              |              |              |     |   |     |  |
| 14  | 日  | 教員・学校栄養職員候補者選考試験第1次試験<br>2級建築施工管理技術第一次検定試験(前期)  |             |             |              |              |              |     |   |     |  |
| 15  | 月  |   | □           | ○           | ○            | ○            | ○            | ○   | ○ | 6.2 |  |
| 16  | 火  | 1学期期末考査①  |             | ※           | ※            | ※            | ※            | /   | / | 4.0 |  |
| 17  | 水  | 1学期期末考査② 県立高等学校入学者選抜学力検査分析説明会(オンデマンド)   |             | ※           | ※            | ※            | ※            | /   | / | 4.0 |  |
| 18  | 木  | 1学期期末考査③ 1学年冬服採寸13:30～14:30(被服室)  |             | ※           | ※            | ※            | ※            | /   | / | 4.0 |  |
| 19  | 金  | 職員会議④ 計算技術検定 教育情報化推進講座B(オンデマンド:～7/3)<br>第3金曜日「少年を守る日」                                       | □           | ○           | ○            | ○            | ○            | ○   | ○ | 6.2 |  |
| 20  | 土  | 第3土曜日「おきなわ地域教育の日」   |             |             |              |              |              |     |   |     |  |
| 21  | 日  | 教員・学校栄養職員候補者選考試験第1次試験(予備日)<br>第3日曜日「家庭の日・ファミリー読書」   |             |             |              |              |              |     |   |     |  |
| 22  | 月  |   | □           | ○           | ○            | ○            | ○            | ○   | ○ | 6.2 |  |
| 23  | 火  | 慰霊の日  |             |             |              |              |              |     |   |     |  |
| 24  | 水  | 少年犯罪防止講話(1校時) 配管マイスター(1年)   | □           | L           | ○            | ○            | ○            | ○   | ○ | 5.2 |  |
| 25  | 木  | 学期末成績処理期間40分授業(～30日) 部活生対象応急手当講習会<br>大工・左官マイスター(2年)   | □           | ▽           | ▽            | ▽            | ▽            | ▽   | ▽ | 6.2 |  |
| 26  | 金  | 服務の日  | □           | ▽           | ▽            | ▽            | ▽            | ▽   | ▽ | 6.2 |  |
| 27  | 土  |   |             |             |              |              |              |     |   |     |  |
| 28  | 日  |   |             |             |              |              |              |     |   |     |  |
| 29  | 月  | 実習参観ウィーク①(～7/3) 第2回過年度追試申込み(～7/3)<br>情報技術コンテスト(組込部門)①                                       | □           | ▽           | ▽            | ▽            | ▽            | ▽   | ▽ | 6.2 |  |
| 30  | 火  | 出欠集計 運営委員会⑤ 学習記録報告書入力切<br>情報技術コンテスト(組込部門)②  | □           | ▽           | ▽            | ▽            | ▽            | ▽   | ▽ | 6.2 |  |
| 備 考 | 毎週月曜日:ノー部活デー<br>毎週水曜日:ノー残業デー<br><br>校医健診もれ健診 歯科健診もれ健診<br>全国高校生ものづくりコンテスト沖縄大会(旋盤作業部門)<br>高校生ものづくりコンテスト沖縄県予選大会(溶接競技部門)<br>危険物取扱者試験 |   |             |             |              | 1学年          | 2学年          | 3学年 |   |     |  |
|     |  |   | 授業<br>日数    | 月<br>累<br>計 | 21           | 21           | 21           |     |   |     |  |
|     |  |   | 授業<br>時数    | 月<br>累<br>計 | 120.6        | 120.6        | 120.6        |     |   |     |  |
|     |  |   |             |             | <b>314.2</b> | <b>314.2</b> | <b>314.2</b> |     |   |     |  |

●特別授業 ※テスト ○50分 △45分 ▽40分 □10分

# 7月行事計画(案)

令和8年度 南部工業高等学校

| 日   | 曜日   | 行事予定   | 授業実施計画   |             |         |             |         |         |         | 計 |     |
|-----|--|--|----------|-------------|---------|-------------|---------|---------|---------|---|-----|
|     |  |  | 朝学       | 1           | 2       | 3           | 4       | 5       | 6       |   |     |
| 1   | 水  | 7月全体集会 求人票公開日 1学期キャリアパスポート記入まとめ(L)<br>第1回学校評議員会 冷凍マイスター(1年)  |          | L           | △       | △           | △       | △       | △       | △ | 5.0 |
| 2   | 木  | 学習記録報告書提出〆切 第3回工業部会 大工・左官マイスター(2年)   | □        | ○           | ○       | ○           | ○       | ○       | ○       | ○ | 6.2 |
| 3   | 金  | やえせ高等支援学校との交流及び共同学習(昼～6校時)<br>第3回校長会定例研究協議会 第70回九州地区高等学校PTA連合会大会(福岡大会)<br>建設業協会主催 現場見学会(建築設備科1,2年)予定 | □        | ○           | ○       | ○           | ○       | ○       | ○       | ○ | 6.2 |
| 4   | 土  | 第一種電気工事士技能試験(上期)   |          |             |         |             |         |         |         |   |     |
| 5   | 日  |  |          |             |         |             |         |         |         |   |     |
| 6   | 月  | 学校行事委員会③   | □        | ○           | ○       | ○           | ○       | ○       | ○       | ○ | 6.2 |
| 7   | 火  | 学校説明会(中学校職員向け) 人権の日  | □        | ○           | ○       | ○           | ○       | ○       | ○       | ○ | 6.2 |
| 8   | 水  | 成績判定会議・職員会議⑤(1学期反省) 2学年集会 配管マイスター(1年)  | □        | L           | ▽       | ▽           | ▽       | ▽       | ▽       | ▽ | 5.2 |
| 9   | 木  | 面談期間(～9/4) 高校生代表者会議・ちゅらマナーアップフォーラム   | □        | ○           | ○       | ○           | ○       | ○       | ○       | ○ | 6.2 |
| 10  | 金  | 野外実習   |          | 行           | 行       | 行           | 行       | 行       | 行       | 行 | 0.0 |
| 11  | 土  | 第25回高校生ものづくりコンテスト九州大会(～12日)  |          |             |         |             |         |         |         |   |     |
| 12  | 日  |  |          |             |         |             |         |         |         |   |     |
| 13  | 月  |  | □        | ○           | ○       | ○           | ○       | ○       | ○       | ○ | 6.2 |
| 14  | 火  |  | □        | ○           | ○       | ○           | ○       | ○       | ○       | ○ | 6.2 |
| 15  | 水  | 3学年集会 冷凍マイスター(1年)  | □        | L           | ○       | ○           | ○       | ○       | ○       | ○ | 5.2 |
| 16  | 木  | 金の授業 交通安全講話(6校時) 学校保健委員会①  | □        | 金1<br>○     | 金2<br>○ | 金3<br>○     | 金4<br>○ | 金5<br>○ | 金6<br>● |   | 6.2 |
| 17  | 金  | 1学期終業式・伝達表彰 出欠集計 第2回過年度追試実施期間(～8/13)<br>第3金曜日「少年を守る日」 服務の日   |          | 行           | 行       | L           | /       | /       | /       |   | 0.0 |
| 18  | 土  | 夏季休業(～8/31) 第3土曜日「おきなわ地域教育の日」  |          |             |         |             |         |         |         |   |     |
| 19  | 日  | 第3日曜日「家庭の日・ファミリー読書」 第二種電気工事士技能試験(上期)   |          |             |         |             |         |         |         |   |     |
| 20  | 月  | 海の日  |          |             |         |             |         |         |         |   |     |
| 21  | 火  |  |          |             |         |             |         |         |         |   |     |
| 22  | 水  | 職朝 学校安全指導者養成講習会 配管技能コンテスト(沖工研設備工業部会)   |          |             |         |             |         |         |         |   |     |
| 23  | 木  | 令和8年度専門高校授業改善推進事業に係る出前研修(10時～16時)<br>中・高キャリア教育講座(午前:島尻) 中堅研②   |          |             |         |             |         |         |         |   |     |
| 24  | 金  | 就職指導担当者研修 県立学校教務主任研修 中堅研③  |          |             |         |             |         |         |         |   |     |
| 25  | 土  | 管理職候補者選考試験第1次試験  |          |             |         |             |         |         |         |   |     |
| 26  | 日  |  |          |             |         |             |         |         |         |   |     |
| 27  | 月  | 第52回九州地区工業教育研究協議会・第26回九州地区工業系生徒研究成果発表大会<br>(～28日) 中堅研④   |          |             |         |             |         |         |         |   |     |
| 28  | 火  | 県立学校実習助手研修会 中堅研⑤   |          |             |         |             |         |         |         |   |     |
| 29  | 水  | 職朝 職員研修(服務) 中堅研⑥   |          |             |         |             |         |         |         |   |     |
| 30  | 木  | 全国設備工業教育研究会(三重大会)  |          |             |         |             |         |         |         |   |     |
| 31  | 金  | 15年研① 全国設備工業教育研究会(三重大会)  |          |             |         |             |         |         |         |   |     |
| 備 考 | 毎週月曜日:ノ一部活デー<br>毎週水曜日:ノ一残業デー<br>夏季休業中の職朝:水曜日に予定<br><br>⑥はじめの一步No.8(1年)<br>合同企業説明会(3年生)<br>キックオフ研修(2年希望者)<br>職員向けキャリア研修 |  |          |             |         | 1学年 2学年 3学年 |         |         |         |   |     |
|     |  |  | 授業<br>日数 | 月<br>累<br>計 | 13      | 13          | 13      |         |         |   |     |
|     |  |  | 授業<br>時数 | 月<br>累<br>計 | 65.0    | 65.0        | 65.0    |         |         |   |     |
|     |  |  |          |             | 379.2   | 379.2       | 379.2   |         |         |   |     |

●特別授業 ※テスト ○50分 △45分 ▽40分 □10分

# 8 月 行 事 計 画 ( 案 )

令和8年度 南部工業高等学校

| 日   | 曜日  | 行 事 予 定  | 授 業 実 施 計 画 |       |       |       |     |   |     |   |  |  |
|-----|---|--|-------------|-------|-------|-------|-----|---|-----|---|--|--|
|     |   |  | 期学          | 1     | 2     | 3     | 4   | 5 | 6   | 計 |  |  |
| 1   | 土   | 管理職候補者選考試験第1次試験(予備日)<br>第25回高校生ものづくりコンテスト九州大会(溶接部門)(~2日)                   |             |       |       |       |     |   |     |   |  |  |
| 2   | 日   | リフレッシュウィーク(~8日)  |             |       |       |       |     |   |     |   |  |  |
| 3   | 月   | 5年研①②(Web) 中堅研⑦⑧(Web) 15年研②(Web)<br>第79回九州地区工業高等学校長協会総会・研究協議会(熊本大会)(~4日)   |             |       |       |       |     |   |     |   |  |  |
| 4   | 火   | 人権の日   |             |       |       |       |     |   |     |   |  |  |
| 5   | 水   | 学校閉庁日  |             |       |       |       |     |   |     |   |  |  |
| 6   | 木   | 学校閉庁日  |             |       |       |       |     |   |     |   |  |  |
| 7   | 金   | 学校閉庁日  |             |       |       |       |     |   |     |   |  |  |
| 8   | 土   |  |             |       |       |       |     |   |     |   |  |  |
| 9   | 日   |  |             |       |       |       |     |   |     |   |  |  |
| 10  | 月   |  |             |       |       |       |     |   |     |   |  |  |
| 11  | 火   | 山の日  |             |       |       |       |     |   |     |   |  |  |
| 12  | 水   | 職朝 中・高・特別支援諸学校生徒指導・高校入試等地区講座(島尻)   |             |       |       |       |     |   |     |   |  |  |
| 13  | 木   | 第2回過年度追試実施期間最終日 2年研② 5年研③<br>進路ガイダンス3年②1日目(10:00-11:50各クラス2コマ)             |             |       |       |       |     |   |     |   |  |  |
| 14  | 金   | 県立学校事務職員(学校司書)研修会 就職指導担当者研修 2年研③ 5年研④<br>進路ガイダンス3年②2日目(10:00-11:50各クラス2コマ) |             |       |       |       |     |   |     |   |  |  |
| 15  | 土   | 教員・学校栄養職員候補者選考試験第2次試験<br>第3土曜日「おきなわ地域教育の日」                                 |             |       |       |       |     |   |     |   |  |  |
| 16  | 日   | 教員・学校栄養職員候補者選考試験第2次試験<br>第3日曜日「家庭の日・ファミリー読書」                               |             |       |       |       |     |   |     |   |  |  |
| 17  | 月   | 教育相談実践事例研修会②   |             |       |       |       |     |   |     |   |  |  |
| 18  | 火   |  |             |       |       |       |     |   |     |   |  |  |
| 19  | 水   | 職朝 運営委員会⑥  |             |       |       |       |     |   |     |   |  |  |
| 20  | 木   | 第75回全国高等学校PTA連合会大会(大分大会)(~21日)   |             |       |       |       |     |   |     |   |  |  |
| 21  | 金   | 県立学校事務職員研修会 第3金曜日「少年を守る日」  |             |       |       |       |     |   |     |   |  |  |
| 22  | 土   | 教員・学校栄養職員候補者選考試験第2次試験(予備日)   |             |       |       |       |     |   |     |   |  |  |
| 23  | 日   | 教員・学校栄養職員候補者選考試験第2次試験(予備日)   |             |       |       |       |     |   |     |   |  |  |
| 24  | 月   |  |             |       |       |       |     |   |     |   |  |  |
| 25  | 火   | 職朝 職員会議⑥ 第2回過年度追試判定 職員研修(救急救命)<br>職員研修(特別支援) 旧盆(ウンケー)                      |             |       |       |       |     |   |     |   |  |  |
| 26  | 水   | 旧盆(ナカビ)  |             |       |       |       |     |   |     |   |  |  |
| 27  | 木   | 旧盆(ウークイ)   |             |       |       |       |     |   |     |   |  |  |
| 28  | 金   | サービスの日 産業教育講演会(県立総合教育センター)   |             |       |       |       |     |   |     |   |  |  |
| 29  | 土   |  |             |       |       |       |     |   |     |   |  |  |
| 30  | 日   | 就職書類応募開始(3年生)  |             |       |       |       |     |   |     |   |  |  |
| 31  | 月   | 行事委員会④   |             |       |       |       |     |   |     |   |  |  |
| 備 考 | 毎週月曜日:ノ一活デー<br>毎週水曜日:ノ一残業デー<br><br>危険物取扱者試験 |  |             |       | 1学年   |       | 2学年 |   | 3学年 |   |  |  |
|     |   |  | 授業<br>日数    | 月     | 0     | 0     | 0   |   |     |   |  |  |
|     |   |  |             | 累計    | 69    | 69    | 69  |   |     |   |  |  |
|     |   |  | 授業<br>時数    | 月     | 0.0   | 0.0   | 0.0 |   |     |   |  |  |
|     |   |  | 累計          | 379.2 | 379.2 | 379.2 |     |   |     |   |  |  |

●特別授業 ※テスト ○50分 △45分 ▽40分 □10分

# 9 月 行 事 計 画 ( 案 )

令和8年度 南部工業高等学校

| 日        | 曜日                           | 行 事 予 定   | 授 業 実 施 計 画 |       |    |   |   |   |   | 計   |
|----------|------------------------------|---|-------------|-------|----|---|---|---|---|-----|
|          |                              |   | 朝学          | 1     | 2  | 3 | 4 | 5 | 6 |     |
| 1        | 火                            | 2学期始業式・HR役員認証式・全体清掃 PTA朝のあいさつ運動(～4日)<br>面談期間(～4日) 夏休み明け健康調査 人権の日<br>2級(建築・管)施工管理対策講座(～11/6) |             | ▽     | ▽  | ▽ | ▽ | ▽ | ▽ | 6.0 |
| 2        | 水                            | 第33回沖縄県高等学校ロボット競技大会(～3日)  | □           | L     | △  | △ | △ | △ | △ | 5.2 |
| 3        | 木                            | 第4回工業部会   | □           | △     | △  | △ | △ | △ | △ | 6.2 |
| 4        | 金                            | 第2回県立学校校長研修会  | □           | △     | △  | △ | △ | △ | △ | 6.2 |
| 5        | 土                            |   |             |       |    |   |   |   |   |     |
| 6        | 日                            |   |             |       |    |   |   |   |   |     |
| 7        | 月                            | 進路ガイダンス3年③(4～6校時各クラス3コマ)  | □           | ○     | ○  | ○ | ○ | ○ | ○ | 6.2 |
| 8        | 火                            | 第3回沖工研理事会   | □           | ○     | ○  | ○ | ○ | ○ | ○ | 6.2 |
| 9        | 水                            | 運営委員会⑦  | □           | L     | ○  | ○ | ○ | ○ | ○ | 5.2 |
| 10       | 木                            |   | □           | ○     | ○  | ○ | ○ | ○ | ○ | 6.2 |
| 11       | 金                            | 英語能力判定テスト(全学年:2・3校時) わくわくセカンドスクール午後(潮平小学校)  | □           | ○     | ○  | ○ | ○ | ○ | ○ | 6.2 |
| 12       | 土                            | 管理職候補者選考試験第2次試験   |             |       |    |   |   |   |   |     |
| 13       | 日                            |   |             |       |    |   |   |   |   |     |
| 14       | 月                            | 第3回過年度追試申込み(～18日)   | □           | ○     | ○  | ○ | ○ | ○ | ○ | 6.2 |
| 15       | 火                            | 行事委員会⑤  | □           | ○     | ○  | ○ | ○ | ○ | ○ | 6.2 |
| 16       | 水                            | 職員会議⑦ 県立学校人事異動調査入力説明会 就職選考試験解禁<br>県立高等学校保健体育主任等研究協議会②(オンライン)                                | □           | L     | ○  | ○ | ○ | ○ | ○ | 5.2 |
| 17       | 木                            | オープンスクール①(午後)   | □           | ○     | ○  | ○ | ○ | ○ | ○ | 6.2 |
| 18       | 金                            | 県立学校 副校長・教頭研修会 第3金曜日「少年を守る日」  | □           | ○     | ○  | ○ | ○ | ○ | ○ | 6.2 |
| 19       | 土                            | 管理職候補者選考試験第2次試験(予備日) 第3土曜日「おきなわ地域教育の日」  |             |       |    |   |   |   |   |     |
| 20       | 日                            | 第3日曜日「家庭の日・ファミリー読書」   |             |       |    |   |   |   |   |     |
| 21       | 月                            | 敬老の日  |             |       |    |   |   |   |   |     |
| 22       | 火                            | 国民の祝日   |             |       |    |   |   |   |   |     |
| 23       | 水                            | 秋分の日  |             |       |    |   |   |   |   |     |
| 24       | 木                            | オープンスクール①(予備日)  | □           | ○     | ○  | ○ | ○ | ○ | ○ | 6.2 |
| 25       | 金                            | 服務の日 特別支援教育管理職悉皆研修会(校長:オンライン)   | □           | ○     | ○  | ○ | ○ | ○ | ○ | 6.2 |
| 26       | 土                            |   |             |       |    |   |   |   |   |     |
| 27       | 日                            | 高校生ロボット相撲大会2026九州地区大会   |             |       |    |   |   |   |   |     |
| 28       | 月                            | 2学期中間考査①  |             | ※     | ※  | ※ | ※ | / | / | 4.0 |
| 29       | 火                            | 2学期中間考査② 第3回PTA役員会・評議員会   |             | ※     | ※  | ※ | ※ | / | / | 4.0 |
| 30       | 水                            | 出欠集計 令和8年度育成・評価記録書 I(中間申告)提出〆切日   | □           | L     | ○  | ○ | ○ | ○ | ○ | 5.2 |
|          |                              |   |             |       |    |   |   |   |   |     |
| 備 考      | 毎週月曜日:ノ一部活デー<br>毎週水曜日:ノ一残業デー |   |             |       |    |   |   |   |   |     |
|          | 第2回到達度テスト                    |   |             |       |    |   |   |   |   |     |
|          | 授業<br>日数                     | 月   | 19          | 19    | 19 |   |   |   |   |     |
|          |                              | 累計  | 88          | 88    | 88 |   |   |   |   |     |
| 授業<br>時数 | 月                            | 109.2   | 109.2       | 109.2 |    |   |   |   |   |     |
|          | 累計                           | 488.4   | 488.4       | 488.4 |    |   |   |   |   |     |

●特別授業 ※テスト ○50分 △45分 ▽40分 □10分

# 10 月 行 事 計 画 ( 案 )

令和8年度 南部工業高等学校

| 日   | 曜日   | 行 事 予 定  | 授 業 実 施 計 画 |         |         |         |         |         |         | 計        |             |       |       |       |
|-----|--|--|-------------|---------|---------|---------|---------|---------|---------|----------|-------------|-------|-------|-------|
|     |  |  | 朝学          | 1       | 2       | 3       | 4       | 5       | 6       |          |             |       |       |       |
| 1   | 木  | 10月全体集会  |             | △       | △       | △       | △       | △       | △       | 6.0      |             |       |       |       |
| 2   | 金  |  | □           | ○       | ○       | ○       | ○       | ○       | ○       | 6.2      |             |       |       |       |
| 3   | 土  | 実習助手等選考試験第1次試験   |             |         |         |         |         |         |         |          |             |       |       |       |
| 4   | 日  | 第一種電気工事士筆記試験(下期)   |             |         |         |         |         |         |         |          |             |       |       |       |
| 5   | 月  | 運営委員会⑧   | □           | ○       | ○       | ○       | ○       | ○       | ○       | 6.2      |             |       |       |       |
| 6   | 火  | 人権の日   | □           | ○       | ○       | ○       | ○       | ○       | ○       | 6.2      |             |       |       |       |
| 7   | 水  | インターンシップ①(2学年:建築設備科)   | □           | L       | ○       | ○       | ○       | ○       | ○       | 5.2      |             |       |       |       |
| 8   | 木  | インターンシップ②(2学年:建築設備科) 第5回工業部会                                       | □           | ○       | ○       | ○       | ○       | ○       | ○       | 6.2      |             |       |       |       |
| 9   | 金  | インターンシップ③(2学年:建築設備科) 第4回校長会定例研究協議会                                 | □           | ○       | ○       | ○       | ○       | ○       | ○       | 6.2      |             |       |       |       |
| 10  | 土  | 実習助手等選考試験第1次試験(予備日)  |             |         |         |         |         |         |         |          |             |       |       |       |
| 11  | 日  |  |             |         |         |         |         |         |         |          |             |       |       |       |
| 12  | 月  | スポーツの日   |             |         |         |         |         |         |         |          |             |       |       |       |
| 13  | 火  | ジャパンマイコンカーラリー2027沖縄県大会(総合教育センター)～14日 職員会議⑧                         | □           | ○       | ○       | ○       | ○       | ○       | ○       | 6.2      |             |       |       |       |
| 14  | 水  | 新人大会推戴式(L)   | □           | L       | ○       | ○       | ○       | ○       | ○       | 5.2      |             |       |       |       |
| 15  | 木  | 月の授業 行事委員会⑥  | □           | 月1<br>○ | 月2<br>○ | 月3<br>○ | 月4<br>○ | 月5<br>○ | 月6<br>○ | 6.2      |             |       |       |       |
| 16  | 金  | 第2回県立高等学校進路指導主任研修会 第3金曜日「少年を守る日」                                   | □           | ○       | ○       | ○       | ○       | ○       | ○       | 6.2      |             |       |       |       |
| 17  | 土  | 第3土曜日「おきなわ地域教育の日」  |             |         |         |         |         |         |         |          |             |       |       |       |
| 18  | 日  | 第3日曜日「家庭の日・ファミリー読書」 PTA美化作業(南工フェスタ前)                               |             |         |         |         |         |         |         |          |             |       |       |       |
| 19  | 月  | キャリアパスポート記入(南工フェスタ)  | □           | ○       | ○       | ○       | ○       | ○       | ○       | 6.2      |             |       |       |       |
| 20  | 火  | 防災訓練 第3回過年度追試試験(～22日)  | □           | ○       | ○       | ○       | ○       | ○       | ○       | 6.2      |             |       |       |       |
| 21  | 水  | 高校生問題行動等防止推進事業フォーラム  | □           | L       | ○       | ○       | ○       | ○       | ○       | 5.2      |             |       |       |       |
| 22  | 木  | オープンスクール②(午後)  | □           | ○       | ○       | ○       | ○       | ○       | ○       | 6.2      |             |       |       |       |
| 23  | 金  | 服務の日 県立学校事務長研修会  | □           | ○       | ○       | ○       | ○       | ○       | ○       | 6.2      |             |       |       |       |
| 24  | 土  | 県高校新人体育大会(～27日) 第36回全国産業教育フェア佐賀大会(～25日)<br>第34回高校生ロボット競技全国大会(～25日) |             |         |         |         |         |         |         |          |             |       |       |       |
| 25  | 日  | 第二種電気工事士筆記試験(下期)   |             |         |         |         |         |         |         |          |             |       |       |       |
| 26  | 月  | 振替休日(南工フェスタ10/31土)   |             |         |         |         |         |         |         |          |             |       |       |       |
| 27  | 火  |  | □           | ○       | ○       | ○       | ○       | ○       | ○       | 6.2      |             |       |       |       |
| 28  | 水  | 拡大学年会  | □           | L       | ▽       | ▽       | ▽       | ▽       | ▽       | 5.2      |             |       |       |       |
| 29  | 木  | オープンスクール②(予備日)   | □           | ○       | ○       | ○       | ○       | ○       | ○       | 6.2      |             |       |       |       |
| 30  | 金  | 南工フェスタ決起集会 南工フェスタ練習・準備・前日確認会議(放課後)<br>出欠集計 服務の日                    | □           | ○       | ○       | ○       | ○       | ○       | ○       | 6.2      |             |       |       |       |
| 31  | 土  | 南工フェスタ(1日目)  |             | ●       | ●       | ●       | ●       | ●       | ●       | 6.0      |             |       |       |       |
| 備 考 | 毎週月曜日:ノー部活デー<br>毎週水曜日:ノー残業デー   |  |             |         |         |         |         |         |         | 1学年      | 2学年         | 3学年   |       |       |
|     | 読書週間<br>⑦はじめの一步No.10(1年)<br>高等学校教育課程研修会(オンデマント)<br>沖縄県高等学校エコデンレース大会<br>高校生ロボット相撲大会2026九州地区大会<br>沖縄県総文祭(美術工芸部門) |  |             |         |         |         |         |         |         | 授業<br>日数 | 月<br>累<br>計 | 21    | 21    | 21    |
|     |  |  |             |         |         |         |         |         |         | 授業<br>時数 | 月<br>累<br>計 | 125.8 | 125.8 | 125.8 |
|     |  |  |             |         |         |         |         |         |         |          | 累<br>計      | 614.2 | 614.2 | 614.2 |

●特別授業 ※テスト ○50分 △45分 ▽40分 □10分

# 11月行事計画(案)

令和8年度 南部工業高等学校

| 日  | 曜日                           | 行事予定  | 授業実施計画   |         |         |         |         |         |         | 計   |
|----|------------------------------|---|----------|---------|---------|---------|---------|---------|---------|-----|
|    |                              |   | 朝学       | 1       | 2       | 3       | 4       | 5       | 6       |     |
| 1  | 日                            | 南工フェスタ(2日目)   |          | 行       | 行       | 行       | 行       | 行       | 行       | 0.0 |
| 2  | 月                            | 振替休日(南工フェスタ11/1日)   |          |         |         |         |         |         |         |     |
| 3  | 火                            | 文化の日  |          |         |         |         |         |         |         |     |
| 4  | 水                            | 11月全体集会 月の授業 御下賜金記念産業教育功労者伝達表彰式<br>合理的配慮に基づくICT教育推進研修(オンデマンド:~27日)                          |          | 月1<br>△ | 月2<br>△ | 月3<br>△ | 月4<br>△ | 月5<br>△ | 月6<br>△ | 6.0 |
| 5  | 木                            | 第3回過年度追試判定  | □        | ○       | ○       | ○       | ○       | ○       | ○       | 6.2 |
| 6  | 金                            | 県立学校司書教諭等研修会  | □        | ○       | ○       | ○       | ○       | ○       | ○       | 6.2 |
| 7  | 土                            |   |          |         |         |         |         |         |         |     |
| 8  | 日                            | 2級建築施工管理技術第一次検定試験(後期)   |          |         |         |         |         |         |         |     |
| 9  | 月                            | 運営委員会⑨  | □        | ○       | ○       | ○       | ○       | ○       | ○       | 6.2 |
| 10 | 火                            | 人権の日 特別支援教育研修会  | □        | ○       | ○       | ○       | ○       | ○       | ○       | 6.2 |
| 11 | 水                            | 薬物乱用防止講話(L) 学校保健委員会②  | □        | L       | ○       | ○       | ○       | ○       | ○       | 5.2 |
| 12 | 木                            |   | □        | ○       | ○       | ○       | ○       | ○       | ○       | 6.2 |
| 13 | 金                            | 第30回沖縄県産業教育フェア(~14日) 沖縄県養護教諭研修会②<br>高校生の交通問題を自ら考える実践交流会(オンデマンド:~12/18)                      | □        | ○       | ○       | ○       | ○       | ○       | ○       | 6.2 |
| 14 | 土                            | 実習助手等選考試験第2次試験 第26回高校生ものづくりコンテスト全国大会(~15日)<br>第51回沖縄県高等学校PTA研究大会(八重山大会)                     |          |         |         |         |         |         |         |     |
| 15 | 日                            | 第3日曜日「家庭の日・ファミリー読書」<br>2級管工事施工管理技術第一次検定試験(後期)   |          |         |         |         |         |         |         |     |
| 16 | 月                            | 職員会議⑨   | □        | ○       | ○       | ○       | ○       | ○       | ○       | 6.2 |
| 17 | 火                            | 2学期期末考査① 第4回PTA役員会・評議員会   |          | ※       | ※       | ※       | ※       | /       | /       | 4.0 |
| 18 | 水                            | 2学期期末考査②  |          | ※       | ※       | ※       | ※       | /       | /       | 4.0 |
| 19 | 木                            | 2学期期末考査③  |          | ※       | ※       | ※       | ※       | /       | /       | 4.0 |
| 20 | 金                            | 秋のスポーツ大会(4~6校時) 計算技術検定 ALT指導力等向上研修会<br>第3金曜日「少年を守る日」  | □        | 金1<br>○ | 金2<br>○ | 金3<br>○ | 行       | 行       | 行       | 3.2 |
| 21 | 土                            | 実習助手等選考試験第2次試験(予備日) 第3土曜日「おきなわ地域教育の日」<br>ジャパンマイコンカーラリー2027 九州地区大会(~22日)<br>第一種電気工事士技能試験(下期) |          |         |         |         |         |         |         |     |
| 22 | 日                            |   |          |         |         |         |         |         |         |     |
| 23 | 月                            | 勤労感謝の日  |          |         |         |         |         |         |         |     |
| 24 | 火                            | 第4回過年度追試説明・申込み(~27日)  | □        | ○       | ○       | ○       | ○       | ○       | ○       | 6.2 |
| 25 | 水                            | 県高体連研究発表大会 献血教室(3年・LHR)   | □        | L       | ○       | ○       | ○       | ○       | ○       | 5.2 |
| 26 | 木                            | 学期末成績処理期間40分授業(~30日)  | □        | ▽       | ▽       | ▽       | ▽       | ▽       | ▽       | 6.2 |
| 27 | 金                            | 第56回工業教育研究大会 サービスの日   | □        | 金4<br>▽ | 金5<br>▽ | 金6<br>▽ | /       | /       | /       | 3.2 |
| 28 | 土                            | 高校生ロボット相撲全国大会(福島県)  |          |         |         |         |         |         |         |     |
| 29 | 日                            |   |          |         |         |         |         |         |         |     |
| 30 | 月                            | 出欠集計 学習記録報告書入力切   | □        | ▽       | ▽       | ▽       | ▽       | ▽       | ▽       | 6.2 |
| 備考 | 毎週月曜日:ノ一部活デー<br>毎週水曜日:ノ一残業デー |   |          |         |         | 1学年     | 2学年     | 3学年     |         |     |
|    |                              |   | 授業<br>日数 | 月       | 19      | 19      | 19      |         |         |     |
|    |                              |   |          | 累計      | 128     | 128     | 128     |         |         |     |
|    |                              |   | 授業<br>時数 | 月       | 96.8    | 96.8    | 96.8    |         |         |     |
| 累計 | 711.0                        | 711.0   |          | 711.0   |         |         |         |         |         |     |

●特別授業 ※テスト ○50分 △45分 ▽40分 □10分

# 12月行事計画(案)

令和8年度 南部工業高等学校

| 日  | 曜日  | 行事予定  | 授業実施計画   |         |       |       |       |       |       | 計     |
|----|---|---|----------|---------|-------|-------|-------|-------|-------|-------|
|    |   |   | 朝学       | 1       | 2     | 3     | 4     | 5     | 6     |       |
| 1  | 火   | 12月全体集会 芸術鑑賞(56校時) 運営委員会⑩ 人権の日  |          | △       | △     | △     | △     | ●     | ●     | 6.0   |
| 2  | 水   | 生徒会長選挙(L) 学習記録報告書提出〆切   | □        | L       | ○     | ○     | ○     | ○     | ○     | 5.2   |
| 3  | 木   | 第6回工業部会   | □        | ○       | ○     | ○     | ○     | ○     | ○     | 6.2   |
| 4  | 金   | 入試情報管理システム講座 第5回校長会定例研究協議会  | □        | ○       | ○     | ○     | ○     | ○     | ○     | 6.2   |
| 5  | 土   |   |          |         |       |       |       |       |       |       |
| 6  | 日   |   |          |         |       |       |       |       |       |       |
| 7  | 月   | 進路ガイダンス3年④(進路決定者:放課後)   | □        | ○       | ○     | ○     | ○     | ○     | ○     | 6.2   |
| 8  | 火   |   | □        | ○       | ○     | ○     | ○     | ○     | ○     | 6.2   |
| 9  | 水   | 校内弁論大会(4~6校時,国語2h) 成績判定会議・職員会議⑩(2学期反省)                                | □        | 水4▽     | 水5▽   | 水6▽   | L     | ●     | ●     | 5.2   |
| 10 | 木   | 面談期間(~1/8) 第4回沖工研理事会 パソコン利用技術検定                                       | □        | △       | △     | △     | △     | △     | △     | 6.2   |
| 11 | 金   | 生命(いのち)の安全教育(1校時) 第2回学校評議員会 パソコン利用技術検定                                | □        | ●       | △     | △     | △     | △     | △     | 6.2   |
| 12 | 土   |   |          |         |       |       |       |       |       |       |
| 13 | 日   | 第二種電気工事士技能試験(下期)  |          |         |       |       |       |       |       |       |
| 14 | 月   | 浦添職業能力開発校との技能検定合同練習会(建築設備科)   | □        | △       | △     | △     | △     | △     | △     | 6.2   |
| 15 | 火   | 第4回過年度追試試験(~17日)  | □        | △       | △     | △     | △     | △     | △     | 6.2   |
| 16 | 水   | 2学期キャリアパスポート記入まとめ(L) 献血(12:40~)                                       | □        | L       | △     | △     | △     | △     | △     | 5.2   |
| 17 | 木   | 3学年集会   | □        | △       | △     | △     | △     | △     | △     | 6.2   |
| 18 | 金   | 第2回中途退学対策加配校連絡協議会 第3金曜日「少年を守る日」                                       | □        | △       | △     | △     | △     | △     | △     | 6.2   |
| 19 | 土   | 技能検定(配管・冷凍空調和機器施工)3級実技試験(南部工業)<br>全日本ロボット相撲全国大会2026 第3土曜日「おきなわ地域教育の日」 |          |         |       |       |       |       |       |       |
| 20 | 日   | 第3日曜日「家庭の日・ファミリー読書」   |          |         |       |       |       |       |       |       |
| 21 | 月   | 卒業式実行委員会  | □        | △       | △     | △     | △     | △     | △     | 6.2   |
| 22 | 火   | 交通安全講話(1校時) 第4回追試結果報告〆切   | □        | ●       | △     | △     | △     | △     | △     | 6.2   |
| 23 | 水   |   | □        | L       | △     | △     | △     | △     | △     | 5.2   |
| 24 | 木   |   | □        | △       | △     | △     | △     | △     | △     | 6.2   |
| 25 | 金   | 2学期終業式・生徒会長認証式・生徒会新旧役員引継ぎ式・伝達表彰<br>出欠集計 服務の日                          |          | 行       | 行     | L     | /     | /     | /     | 0.0   |
| 26 | 土   | 冬季休業(~1月5日)   |          |         |       |       |       |       |       |       |
| 27 | 日   |   |          |         |       |       |       |       |       |       |
| 28 | 月   |   |          |         |       |       |       |       |       |       |
| 29 | 火   | 年末年始休(~1月3日)  |          |         |       |       |       |       |       |       |
| 30 | 水   |   |          |         |       |       |       |       |       |       |
| 31 | 木   |   |          |         |       |       |       |       |       |       |
| 備考 | 毎週月曜日:ノー部活デー<br>毎週水曜日:ノー残業デー  |   |          |         | 1学年   | 2学年   | 3学年   |       |       |       |
|    | 高校生ロボット相撲全国大会2026<br>ものづくりコンテスト(木材加工部門)<br>若年者ものづくり<メカトロニクス職種>県大会<br>クラス集合写真撮影(1・2年)<br>2年生キャリア形成授業<br>危険物取扱者試験 |   | 授業<br>日数 | 月<br>累計 | 19    | 19    | 19    | 147   | 147   | 147   |
|    |   |   | 授業<br>時数 | 月<br>累計 | 107.4 | 107.4 | 107.4 | 818.4 | 818.4 | 818.4 |
|    |   |   |          |         |       |       |       |       |       |       |

●特別授業 ※テスト ○50分 △45分 ▽40分 □10分





# 3月行事計画(案)

令和8年度 南部工業高等学校

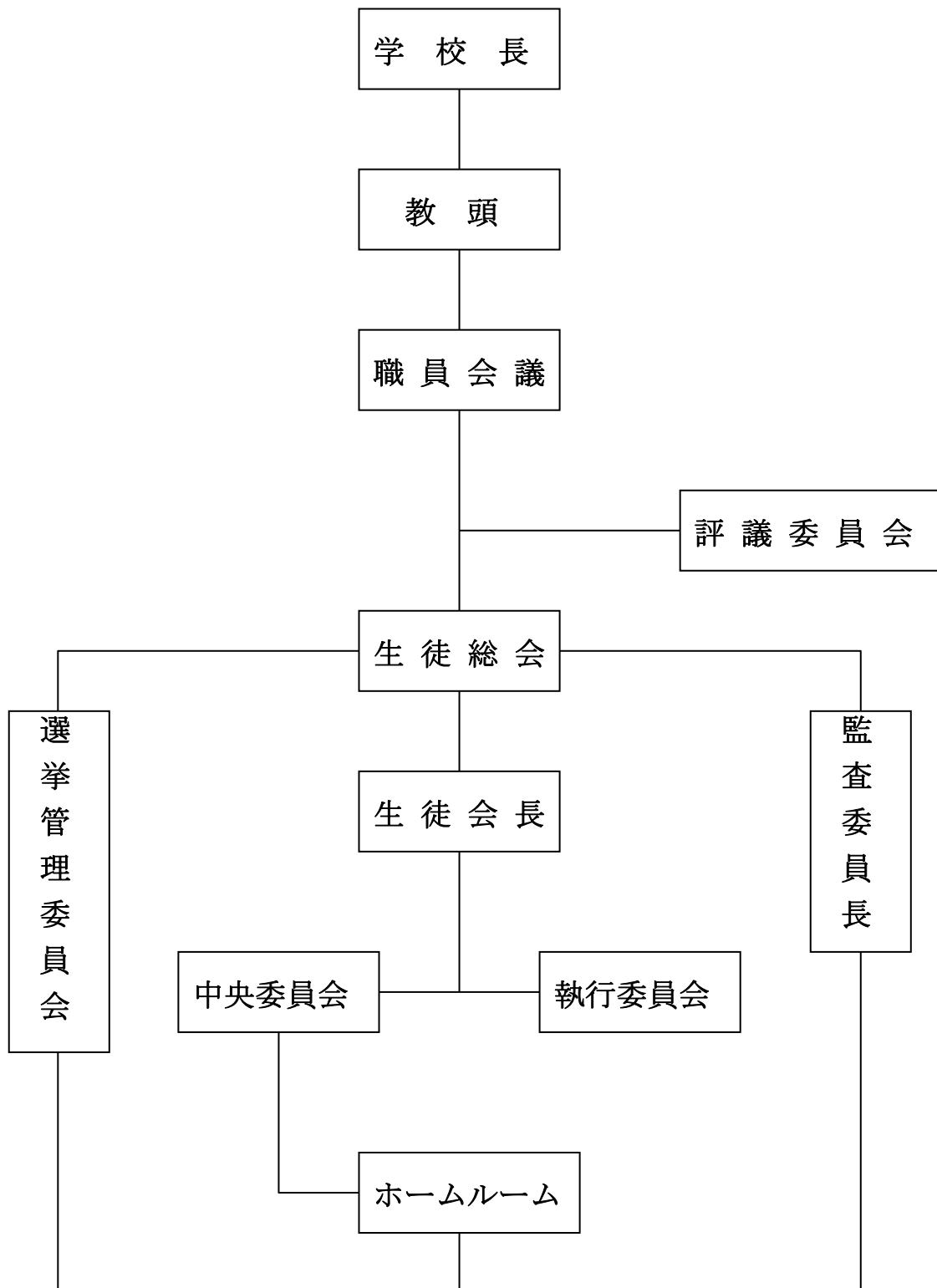
| 日  | 曜日 | 行事予定  | 入試関連                            | 授業実施計画   |         |         |        |        |       |   |     |
|----|----|---|---------------------------------|----------|---------|---------|--------|--------|-------|---|-----|
|    |    |   |                                 | 朝学       | 1       | 2       | 3      | 4      | 5     | 6 | 計   |
| 1  | 月  | 第55回卒業式 PTA新聞発行   |                                 | 行        | 行       | 行       | 行      | 行      | 行     | 行 | 0.0 |
| 2  | 火  | 人権の日  | 入試会場作成 受検生下見                    | 行        | 行       | 行       | 行      | 行      | 行     | 行 | 0.0 |
| 3  | 水  | 自宅学習期間①   | 県立高校入学者選抜学力検査1日目(国・理・英)         | 行        | 行       | 行       | 行      | 行      | 行     | 行 | 0.0 |
| 4  | 木  | 自宅学習期間②   | 県立高校入学者選抜学力検査2日目(社・数)           | 行        | 行       | 行       | 行      | 行      | 行     | 行 | 0.0 |
| 5  | 金  | 自宅学習期間③   |                                 | 行        | 行       | 行       | 行      | 行      | 行     | 行 | 0.0 |
| 6  | 土  |   |                                 |          |         |         |        |        |       |   |     |
| 7  | 日  |   |                                 |          |         |         |        |        |       |   |     |
| 8  | 月  |   |                                 | 月1<br>○  | 月2<br>○ | 月3<br>○ | 行      | 行      | 行     | 行 | 3.0 |
| 9  | 火  | 自宅学習期間④   | 県立学校入学者選抜学力検査追検査                | 行        | 行       | 行       | 行      | 行      | 行     | 行 | 0.0 |
| 10 | 水  |   | 学力検査点受け渡し                       | 水1<br>○  | 水2<br>○ | 水3<br>○ | 行      | 行      | 行     | 行 | 2.0 |
| 11 | 木  | 自宅学習期間⑤   | 特色選抜判定会議                        | 行        | 行       | 行       | 行      | 行      | 行     | 行 | 0.0 |
| 12 | 金  | 運営委員会⑬  | 特色選抜判定結果受け渡し(正午まで)              | 金1<br>○  | 金2<br>○ | 金3<br>○ | 行      | 行      | 行     | 行 | 3.0 |
| 13 | 土  | 第7回定例研究協議会・第9回工業部会  |                                 |          |         |         |        |        |       |   |     |
| 14 | 日  |   |                                 |          |         |         |        |        |       |   |     |
| 15 | 月  | 自宅学習期間⑥   | 一般入試合否判定会議13:00                 | 行        | 行       | 行       | 行      | 行      | 行     | 行 | 0.0 |
| 16 | 火  | 追卒業式 第6回PTA役員会・評議員会   | 合格発表準備<br>合格者数メール報告(17時まで)      | 火4<br>○  | 火5<br>○ | 火6<br>○ | 行      | 行      | 行     | 行 | 3.0 |
| 17 | 水  | 職員会議⑬(学年末反省)  | 県立高校合格発表                        | 水4<br>○  | 水5<br>○ | 水6<br>○ | 行      | 行      | 行     | 行 | 3.0 |
| 18 | 木  | 教科書購入新2・3年  | 2次募集願書受付①                       | 木4<br>○  | 木5<br>○ | 木6<br>○ | 行      | 行      | 行     | 行 | 3.0 |
| 19 | 金  | 修了式・離任式 出欠集計<br>第3金曜日「少年を守る日」   | 2次募集願書受付②<br>2次募集初回志願状況発表       | 行        | 行       | L       | 行      | 行      | 行     | 行 | 0.0 |
| 20 | 土  | 学年末・学年始休業(～4月6日)<br>第3土曜日「おきなわ地域教育の日」                                 |                                 |          |         |         |        |        |       |   |     |
| 21 | 日  | 春分の日 第3日曜日「家庭の日・ファミリー読書」  |                                 |          |         |         |        |        |       |   |     |
| 22 | 月  | 振替休日  |                                 |          |         |         |        |        |       |   |     |
| 23 | 火  |   | 県立高校2次募集志願変更再出願<br>2次募集最終志願状況発表 |          |         |         |        |        |       |   |     |
| 24 | 水  |   | 2次募集書類交換(午前) 内申審査①              |          |         |         |        |        |       |   |     |
| 25 | 木  |   | 2次募集面接(午前)                      |          |         |         |        |        |       |   |     |
| 26 | 金  | サービスの日  | 2次募集判定会議 2次募集合格状況報告             |          |         |         |        |        |       |   |     |
| 27 | 土  |   |                                 |          |         |         |        |        |       |   |     |
| 28 | 日  |   |                                 |          |         |         |        |        |       |   |     |
| 29 | 月  |   | 2次募集合格発表                        |          |         |         |        |        |       |   |     |
| 30 | 火  | 合格者オリエンテーション 新1年教科書販売   |                                 |          |         |         |        |        |       |   |     |
| 31 | 水  | 退職者辞令交付式  |                                 |          |         |         |        |        |       |   |     |
| 備考 |    | 毎週月曜日:ノー部活デー<br>毎週水曜日:ノー残業デー<br>3月:朝の学習なし、午前(1～3校時)授業<br>指導要録点検(1・2年) |                                 |          |         |         |        |        |       |   |     |
|    |    |   |                                 |          |         |         | 1学年    | 2学年    | 3学年   |   |     |
|    |    |   |                                 | 授業<br>日数 | 月<br>累計 |         | 15     | 15     | 1     |   |     |
|    |    |   |                                 |          |         |         | 197    | 197    | 183   |   |     |
|    |    |   |                                 | 授業<br>時数 | 月<br>累計 |         | 17.0   | 17.0   | 0.0   |   |     |
|    |    |   |                                 |          |         |         | 1028.0 | 1028.0 | 932.2 |   |     |

●特別授業 ※テスト ○50分 △45分 ▽40分 □10分





## 16. 生徒会組織



## 17. 学校防災計画

### (1) 防火防災規程

#### 《主 旨》

- (1) 本校職員・生徒は、学校愛護の精神に徹し、防火の完璧を期するため、本規程により常時厳重なる注意をもって火気の取扱いに当たり、火災発生未然防止に努め安全教育の徹底を図らなければならない。

#### 《目 的》

- (2) 上の主旨に則り、次の目的を達成するよう努めねばならない。
  - ① 不慮の災害に対する認識を深める。
  - ② 災害予防思想の高揚。
  - ③ 緊急な態度の確立（冷静、迅速、適切なる処置）

#### 《予防対策》

- (3) 上の目的に添うべく学校は、次の要望対策を講じなければならない。
  - ① 校内各施設ごとに管理責任者（火元取締責任者）を配置して常時管理する。
  - ② 火気を使用した場合は細心に点検して残り火の有無を確かめ、下校の際は必ず週番もしくは当直者に連絡のこと。
  - ③ 火気及び電力の使用はその都度教師の指導、監督の下で行う。
  - ④ 当直者、週番は勤務中に絶えず火気予防に留意する。
  - ⑤ 重要書類その他重要物品は、火災の際直ちに搬出できるように「非常持出」の赤文字を貼っておく。
  - ⑥ 各職員は非常持ち出し品、発火性薬品等の所在場所、火気を用いる場所、電源、防火器、防火具等を熟知しておく。
  - ⑦ 非常事態に備え、避難計画を別に定める。
  - ⑧ 避難、非常召集の訓練を臨時実施する。
  - ⑨ その他安全を図る上で必要な措置を講じる。

#### 《処 置》

- (4) 万一非常事態が発生した時、各職員生徒は次の処置を心得ておくものとする。
  - ① 各係員は火災、風災等の発見、認知したときは大声でもって連呼し、ベルの連続吹鳴と同時に消防署に急報し臨機応変の処置をなし、被害の軽減に努めるものとする。
  - ② 前項の非常信号を認知したときは冷静、迅速に生徒を避難計画に基づき所定の安全な場所に誘導し、更に火災時は防火編成に基づき各分担任務に従事するものとする。
  - ③ 夜間及び休日に火災が起こった時は、警備員は初期防火に努めるとともにベルによる警報を発し、かつ消防署及び校長に急報しなければならない。

#### 【緊急時の通報先】

警察署：110

消防署：119

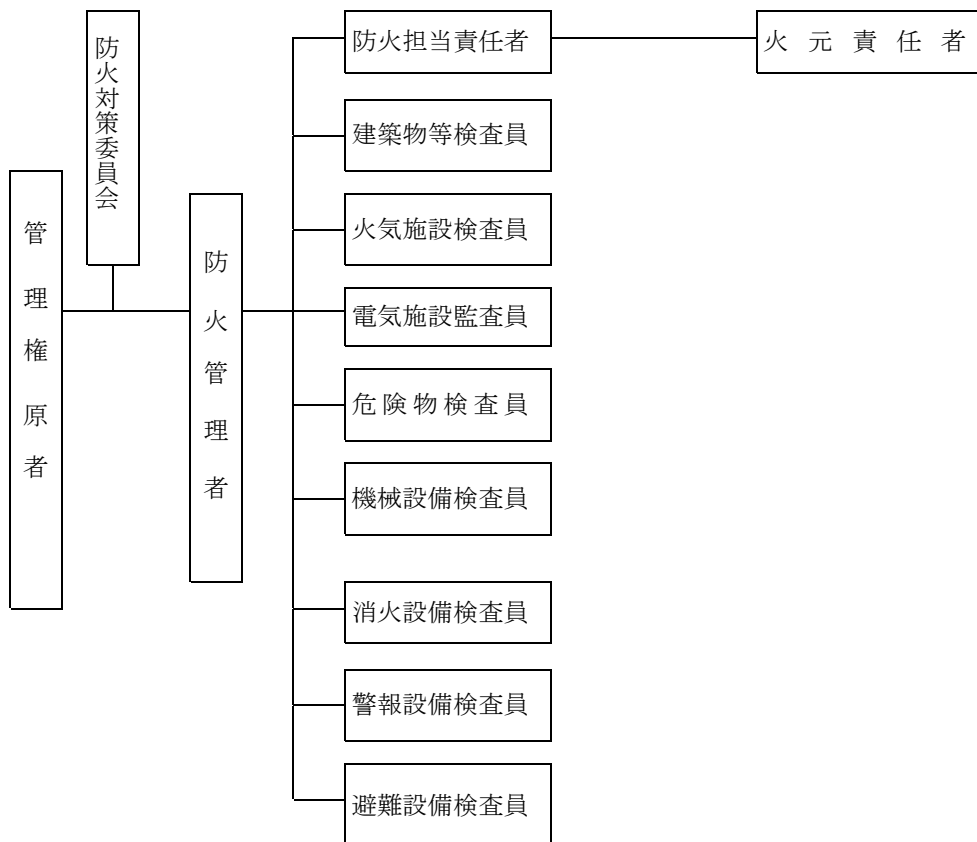
#### 【消防機関への通報内容】

- 1 火事発生時の連絡
- 2 火事の場所の連絡・・・南部工業高等学校
- 3 火事の状況連絡・・・燃焼状況、延焼状況
- 4 その他の連絡・・・
  - けが人や逃げ遅れた者の有無の報告
  - 救急車要請の必要性の有無の報告
  - 危険物・高圧ガス等の有無の報告

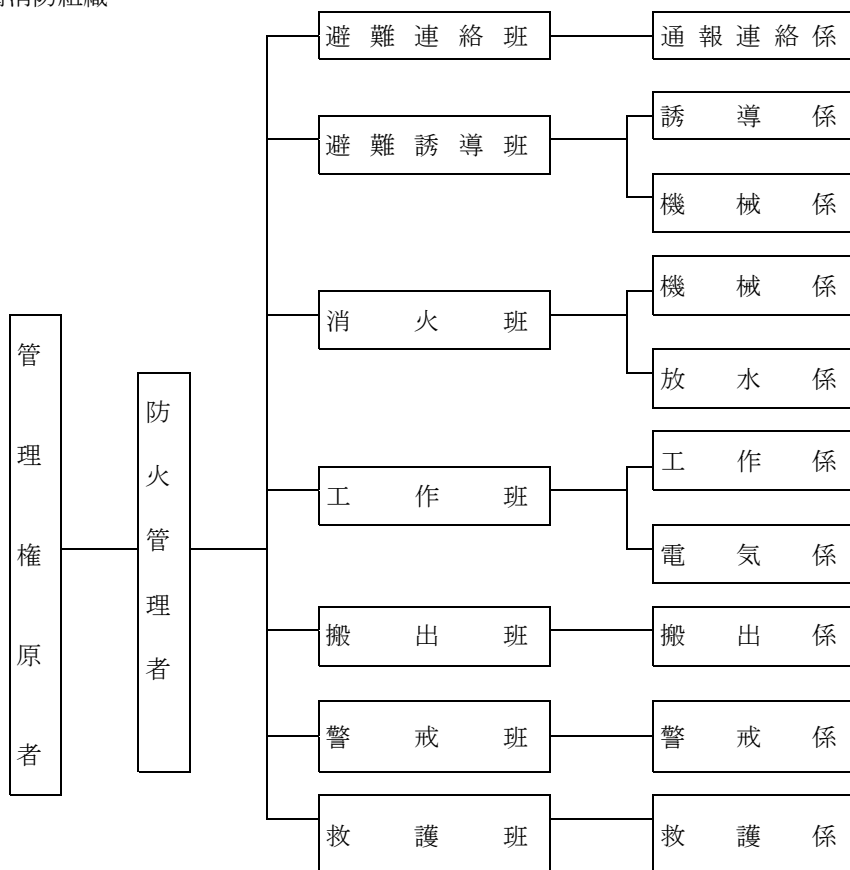
## 《組織編成》

(5) 防火管理者は毎学年はじめに防火防災計画及び組織編成を行うものとする。

- ① 規程に基づいて、非常事態の組織編成を次の通り定め趣旨の徹底に万全を期す。
- ② 防火管理責任組織



- ③ 自衛消防組織



## 18. 校地・校舎

### (1) 校地

| 区分  | 県有地    | 借地 | 合計     |
|-----|--------|----|--------|
| 建物  | 25,093 | 0  | 25,093 |
| 運動場 | 9,020  | 0  | 9,020  |
| 合計  | 34,113 | 0  | 34,113 |

※ 単位はm<sup>2</sup>(平方メートル)

### (2) 校舎

| 建物名称   | 竣工年月日      | 利用状況   | 階数 | 一般校舎  | 産振校舎  |       |       |       | 体育館   | 合計     |
|--------|------------|--|----|-------|-------|-------|-------|-------|-------|--------|
|        |            |  |    |       | 機械科   | 電気科   | 建築設備科 | 家庭科   |       |        |
| 普通教室棟  | H.7.3.25   | 普通教室<br>家庭科教室                                    | 4  | 1,304 |       |       |       | 405   |       | 1,709  |
| 管理棟    | H.28.10.12 | 校長室,事務室<br>進路室,保健室<br>職員室,会議室<br>図書室,理科室<br>視聴覚室 | 3  | 1,678 |       |       |       |       |       | 1,678  |
| 機械科棟   | H.7.3.25   |  | 4  |       | 1,998 |       |       |       |       | 1,998  |
| 鑄造実習棟  | H.14.2.8   |  | 1  |       | 180   |       |       |       |       | 180    |
| 油脂燃料庫  | H.7.3.25   |  | 1  |       | 8     |       |       |       |       | 8      |
| ガス収納庫  | H.7.3.25   |  | 1  |       | 8     |       |       |       |       | 8      |
| 電気科棟   | H.8.3.18   |  | 4  |       |       | 1,848 |       |       |       | 1,848  |
| 建築設備科棟 | H.8.3.21   |  | 4  |       |       |       | 2,055 |       |       | 2,055  |
| 体育館    | H.30.7.4   |  | 2  |       |       |       |       | 2,060 |       | 2,060  |
| プール管理室 | H.9.3.28   |  | 1  | 103   |       |       |       |       |       | 103    |
| 合計     |            |  |    | 3,085 | 2,194 | 1,848 | 2,055 | 405   | 2,060 | 11,647 |

※ 単位はm<sup>2</sup>(平方メートル)

(3) 校地・校舎鳥瞰図

